



GRUPO

**Ramos Ferreira**

Embrace the future



# ÍNDICE // INDEX

04 // Mensagem

04 // Message

06 // O GRUPO RAMOS FERREIRA

06 // RAMOS FERREIRA GROUP

08 // Quem somos

Missão, visão, valores

08 // Who we are

Mission, vision and values

12 // Onde estamos

12 // Where we are

14 // Negócio

Conceção, Instalações Especiais e Manutenção

Projeto e Consultoria

Instalações Especiais

Gestão e Manutenção

Indústria

Produção de Conduções Metálicas

14 // Business Areas

Design, MEP Installations and Facilities Management

Project and Consultancy

MEP Installations

Facilities Management

Industry

Production of Metal Ducts

30 // Pessoas

Uma família numerosa

Responsabilidade Social

Formação

30 // People

A numerous family

Social Responsibility

Training

34 // Certificações e Prémios

34 // Certificates and Awards

36 // PORTEFÓLIO

36 // PORTFOLIO



# // A ABRAÇAR O FUTURO DESDE 1981

EMBRACING THE FUTURE  
SINCE 1981



GRUPO

**Ramos Ferreira**

Embrace the future

Há mais de 35 anos que o Grupo Ramos Ferreira atua no mercado, dignificando o seu passado através de um sólido compromisso com as pessoas e de uma estratégia de crescimento contínuo.

O percurso Ramos Ferreira tem sido pautado por uma procura constante do aumento do volume de negócios de uma forma sustentada. A expansão para outras zonas geográficas é hoje uma realidade e faz parte do dia a dia do Grupo. Está presente na Europa, África, América do Sul e Ásia, numa dezena de países e com mais de 450 colaboradores. A diversificação das áreas de negócio é também uma aposta ganha, consolidando uma oferta de serviços e soluções integradas.

Enquanto empresa especializada nas diferentes fases da obra – conceção, instalação, gestão e manutenção – a Ramos Ferreira está associada a grandes parceiros e obras em diferentes setores. Para além da eletricidade, AVAC, telecomunicações, gestão técnica centralizada, segurança, águas e saneamento e elevadores, o Grupo Ramos Ferreira tem agora três novas áreas de competência: proteção corta-fogo, frio industrial e gás.

Graças a uma visão global e a uma gestão profissional e dedicada, mas sobretudo ao investimento no Capital Humano e uma política de melhoria contínua, a Ramos Ferreira é sinónimo de qualidade, confiança e competitividade. Os prémios e as distinções recebidos são prova disso.

O caminho de quem há mais de 35 anos trabalha com um espírito de união único só podia ser este, tudo fazendo num ambiente de compromisso, competência, resiliência e sobretudo com o envolvimento de todos os colaboradores. Algo que nos orgulha e nos faz olhar o amanhã com otimismo.

**Bem-vindo ao futuro.**

Ramos Ferreira is a company that is on the market for more than 35 years, dignifying its past through a solid commitment to people and a strategy of continuous growth.

The Ramos Ferreira pathway has been driven by a constant search for a sustained increase of turnover. The expansion to other geographical areas is now a reality and it is part of the Group's daily activity. It is present in Europe, Africa, South America and Asia in ten countries with more than 450 employees. The diversification of the business areas is also a winning focus and it is consolidating an offer of integrated solutions and services.

As a specialized company on the following stages of the construction work – design, installation and facilities management – Ramos Ferreira is associated with major partners and works in different sectors. Apart from electricity, HVAC, telecommunications, building management systems, security, water, and sewage and elevators, Ramos Ferreira has now three new performance areas: fire protection, industrial refrigeration and gas.

Thanks to a global vision and professional and dedicated management as well, but above all to Human Resources investment and a policy of continuous improvement, Ramos Ferreira is synonymous with quality, trust and competitiveness. The number of awards and distinctions already received speaks for itself.

The path of those who have worked for more than 35 years in a spirit of a unique union could only be this one, along with an environment of commitment, competence, resilience and above all with the participation of all workers. Something that makes us proud and makes us look at the day after with an optimistic view.

**Welcome to the future.**





**O GRUPO RAMOS FERREIRA**

RAMOS FERREIRA GROUP

# // QUEM SOMOS

## WHO WE ARE

### EUROPA

---



### ÁFRICA

---



### AMÉRICA DO SUL

---



### ÁSIA

---





**Grupo empresarial sólido na área da Engenharia e Instalações Especiais.**

**Empresa de referência do setor, especializada nas diferentes fases da obra – Conceção, Instalação e Gestão e Manutenção.**

## MISSÃO

Ampliar o volume de negócios, tendo em conta a constante postura de sustentabilidade, nas dimensões nacional e internacional. Garantir uma gestão profissional e dedicada, com objetivos definidos, focalizada na satisfação total dos clientes e no bem-estar dos colaboradores.

## VISÃO

Ser uma empresa de referência nas diversas áreas de negócio e geografias onde atua, através da melhoria contínua das suas competências ao nível dos recursos humanos, tecnologia, inovação e desenvolvimento.

**Solid business group in Engineering and MEP Installations. A company which is a benchmark for its sector, specialized in the following stages of the construction work - Design, Installation and Facilities Management.**

## MISSION

To increase the company's turnover in the national and international dimensions, taking into account a permanent posture of sustainability. Likewise, to ensure a professional and dedicated management, with well-defined objectives, focused on a complete customer satisfaction and also on the workers well-being.

## VISION

To be a benchmark company in the various business areas and geographies where it operates, through the continuous improvement of its skills regarding human resources, technology, innovation and development.





## INOVAÇÃO // INNOVATION

Na procura constante de soluções criativas que fomentem relações diferenciadas com os nossos clientes e que acrescentem valor à relação de confiança.

To constantly search for creative solutions that foster differentiated relationships with our clients and that add value to trustworthy relationships.



## COMPETÊNCIA // COMPETENCE

Na postura responsável, na exigência e dedicação em todos os processos com o fim de atingir objetivos concretos e a satisfação total do cliente.

Concerning responsible posture, rigor and dedication in all processes in order to achieve concrete goals and complete customer satisfaction.



## INTEGRIDADE // INTEGRITY

Na ética e nos princípios de lealdade, honestidade e transparência que nos norteiam e dos quais nos orgulhamos.

Regarding ethics and principles of loyalty, honesty and transparency that guide us and which we are proud of.



## FAMÍLIA // FAMILY

Na ajuda mútua, na multiculturalidade, na solidariedade e no amor. Um valor determinante e uma das bases do nosso sucesso.

In mutual aid, multiculturalism, solidarity and love. This is a decisive value and one of the cornerstones of our success.



## MELHORIA CONTÍNUA // CONTINUOUS IMPROVEMENT

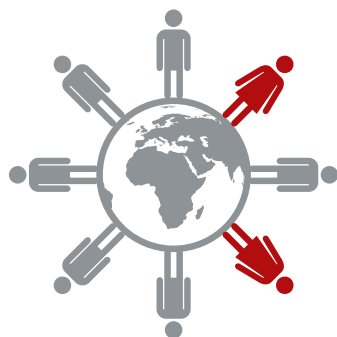
Na formação e desenvolvimento pessoal, na procura do conhecimento e no crescimento sustentável das empresas do Grupo.

As regards training and personal development, in the search for knowledge and in the sustainable growth of the Group companies.

# // ONDE ESTAMOS

WHERE WE ARE





MAIS DE **450** COLABORADORES  
ESPALHADOS PELO MUNDO

MORE THAN **450** COLABORATORS  
ACROSS THE WORLD

# NEGÓCIO // BUSINESS AREAS

Conceção, Instalações Especiais e Manutenção  
Design, MEP Installations and Facilities Management

VÁRIAS EMPRESAS E SERVIÇOS  
DIVERSIFICADOS, UMA MISSÃO COMUM.

O Grupo Ramos Ferreira reúne empresas especializadas em setores distintos, dotadas de autonomia, mas comprometidas com a mesma missão: consolidar de forma sustentada o volume de negócios do Grupo, no âmbito de uma estratégia dinâmica que sabe interpretar as necessidades do mercado, e responder personalizadas a cada cliente.

O Grupo afirma-se como referência nacional e internacional nos países em que atua e nas diversas áreas de negócio que incorpora.

ÁREAS DE COMPETÊNCIA.

- Eletricidade
- Telecomunicações
- GTC
- Segurança
- Águas e saneamento
- AVAC
- Elevadores
- Proteção corta-fogo
- Frio industrial
- Gás

CONCEÇÃO

INSTALAÇÃO

GESTÃO E MANUTENÇÃO



## SEVERAL COMPANIES AND SERVICES, ONE COMMON MISSION.

Grupo Ramos Ferreira Engineering joins together specialized companies in distinct areas, provided with autonomy but aimed at the same mission: to consolidate in a sustained manner the business turnover of the group, in the scope of a dynamic strategy which is able to understand the needs of the market and provide customized solutions to each client.

Through its own brands, the group has become both a national and international reference in the countries it operates and in the several business areas incorporated.

## PERFORMANCE AREAS.

- Electricity
- Telecommunications
- BMS
- Safety
- Water and sewage
- HVAC
- Lifts
- Fire protection
- Industrial refrigeration
- Gas

**DESIGN**

**INSTALLATION**

**FACILITIES MANAGEMENT**

The image features a detailed technical line drawing of industrial machinery, possibly a pump or valve assembly, rendered in a clean, black-and-white style. The drawing is set against a background that transitions from a deep red on the left to a bright white on the right. The machinery includes various components such as pipes, flanges, valves, and a central cylindrical component with a ribbed texture. The overall aesthetic is technical and professional.

// PROJETO E CONSULTORIA  
// PROJECT AND CONSULTANCY



Desde 2013 que o Grupo Ramos Ferreira está ao lado dos seus clientes, com a mesma postura de proximidade de sempre, prestando serviços na área de Projeto e Consultoria em Engenharia. Para este setor, a Ramos Ferreira possui uma estrutura humana dedicada, integrando nos seus quadros técnicos com experiência em grandes projetos de instalações especiais.

A equipa participa nas atividades de engenharia de projeto, acompanhamento de obra (ou assistência técnica), fiscalização e consultoria.

Promovem-se desta forma ligações duradouras com os clientes, regidas pelo princípio da confiança e a certeza de segurança e conforto – uma qualidade já certificada.

Combinando know-how e uma vasta equipa competente, a área de Projeto e Consultoria abarca diversas valências:

- Instalações Elétricas Média Tensão e Baixa Tensão;
- Instalações de Comunicações;
- Instalações Mecânicas;
- Instalações Hidráulicas;
- Instalações de Segurança Ativa e Passiva;
- Gestão Técnica Centralizada;
- Sistemas Informáticos;
- Energias Renováveis;
- Redes de Gás;
- Redes de Ar Comprimido e Vácuo;
- Redes de Vapor;
- Redes de Gases Medicinais.

Since 2013, the Ramos Ferreira Group has been with their clients, with the same attitude of proximity of always, rendering through the area Project and Consultancy, a global engineering service. For this new area, Ramos Ferreira reinforced its human structure, integrating experienced technicians in large projects and MEP Installations.

The Group is able to count on a team that participates in the engineering design, construction supervision (or technical assistance), inspection and consultancy.

In this manner long lasting relationships are established with clients ruled by the principle of trust and the certainty of comfort and safety – a certified quality.

Combining know-how and a vast competent team, the area of Project and Consultancy embraces several areas:

- Medium and Low voltage Electrical Installations;
- Communication Installations;
- Mechanical Installations;
- Hydraulic Installations;
- Security Installations: Active and Passive;
- Building Management System;
- Information Technology Systems;
- Renewable Energies;
- Gas Networks;
- Security Systems;
- Compressed Air and Vacuum Networks;
- Steam Networks;
- Medical Gas Networks.

## // INSTALAÇÕES ESPECIAIS

Operamos com o objetivo de dar sempre o melhor aos nossos clientes, oferecendo um trabalho de qualidade superior resultante da experiência acumulada ao longo dos anos e de uma equipa dinâmica e altamente qualificada. Trabalhamos para promover clientes felizes, satisfeitos, despreocupados e fidelizados.

## // MEP INSTALLATIONS

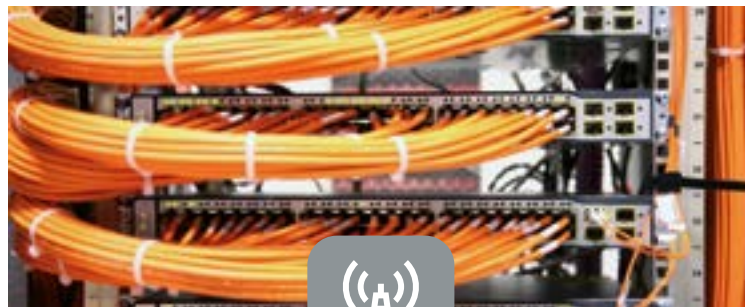
We operate with the aim to provide the best service to our clients, providing a work of superior quality as a result of the experience accumulated throughout the years and a dynamic and highly qualified team. We work to promote happy, satisfied, carefree and loyal clients.



Eletricidade



Electricity



Telecomunicações



Telecommunications

### COMPETÊNCIA À LUZ DA EXPERIÊNCIA.

A área das Instalações Elétricas está na gênese do Grupo Ramos Ferreira, que desde 1981, executa empreitadas gerais de Instalações Elétricas de Baixa e Média Tensão, nos segmentos de Hotéis, Hospitais, Escolas, Edifícios Comerciais, Industriais, de Escritórios e Habitação, Infraestruturas, Obras Arquitetônicas de Referência e Monumentais.

Altamente vocacionado para as obras de maior complexidade técnica, o Grupo aposta na instalação e criação de soluções globais de elevada qualidade técnica e fiabilidade, tendo como foco a utilização de materiais e equipamentos de última tecnologia. No âmbito das suas competências destacam-se os Sistemas de Geração de Energia, Postos de Transformação, Iluminação, Tomadas, Sistemas Audiovisuais e Sistemas Específicos da Área Hospitalar ou Hoteleira.

### COMPETENCE IN THE LIGHT OF EXPERIENCE.

Ramos Ferreira Group, who, since 1981, executes general Works in Electrical Installations of Low and Medium Voltage in the area of Hotels, Hospitals, Schools, Commercial buildings in the services or industrial sector, Infrastructure, Reference Architectural Works and Monuments.

Highly oriented to works of the greatest technical complexity, the Group invests in the installation and creation of global solutions of high technical quality and reliability, focusing on the use of materials and equipment of the latest technology. We highlight the Energy Generation Systems, Audiovisual Systems and Specific Systems for Hospitals or Hotels.

### O DOMÍNIO DAS NOVAS TECNOLOGIAS.

A experiência associada ao know-how das novas tecnologias. Num mundo onde a informatização e comunicação se tornam cada vez mais exigentes, o Grupo Ramos Ferreira aposta na especialização em tecnologia de ponta e integradora de sistemas inteligentes de telecomunicações que garantam ao cliente um serviço de excelência, fiável, seguro e eficaz.

Entre as áreas associadas às telecomunicações de edifícios e infraestruturais, destacam-se a implementação de redes estruturadas complexas de cobre e fibra ótica, dimensionamento e instalação de data centers, montagem e suporte técnico de equipamento ativo de rede de máxima fiabilidade, redes de voz e telefonia, sistemas de distribuição de TV Digital.

### THE DOMAIN OF NEW TECHNOLOGIES.

The experience associated to new technology. In a world where information and communications are becoming more demanding, Grupo Ramos Ferreira invests specializing in state-of-the-art technology and integrating intelligent telecommunications systems that ensure excellence in customer service, reliability, safety and effectiveness.

Among the areas related to buildings' telecommunications and infrastructure, we highlight the implementation of complex structured networks of copper and fibre optic, design and installation of data centres, installation and technical support of active equipment in a maximum reliability network, voice and telephone networks, systems for distributing Digital TV.



### **GESTÃO TÉCNICA CENTRALIZADA. UM MUNDO MAIS EFICIENTE E SUSTENTÁVEL.**

Numa procura constante de inovação e satisfação global dos seus clientes, o Grupo Ramos Ferreira garante soluções de Gestão Técnica Centralizada eficientes, inovadoras, otimizadas, autónomas e de fácil exploração, para que possam usufruir das suas instalações e dos seus negócios com o máximo conforto e qualidade de vida.

Economizar, Centralizar e Facilitar são as palavras-chave desta área de negócio, com forte aposta do Grupo ao nível da competência das equipas e parcerias com os mais conceituados líderes de mercado.

### **BUILDING MANAGEMENT SYSTEM. MAKE YOUR WORLD MORE EFFICIENT AND SUSTAINABLE.**

In a constant search for innovation and overall customer satisfaction, Grupo Ramos Ferreira guarantees to its Clients solutions for Building Management System, which are efficient, innovative, optimized, autonomous and of easy operation so that they can enjoy their facilities and business with the maximum comfort and quality of life.

The keywords for this business are to Economize, to Centralize and to Facilitate. For this, we invest in our teams' expertise and established partnerships with the most renowned market leaders.



### **A PENSAR EM SI, COM FIABILIDADE, RIGOR E PROFISSIONALISMO.**

Aplicando as mais recentes tecnologias e investindo na exploração de novos paradigmas, o Grupo Ramos Ferreira assegura o mais avançado serviço de segurança através da construção de um sistema integrado e perfeitamente ajustado. A Segurança dos clientes é a maior preocupação para a Ramos Ferreira, que por eles desenvolve soluções customizadas utilizando os equipamentos mais inovadores e fiáveis existentes no mercado. O vasto know-how em implementação de sistemas globais, tais como CCTV, Controlo de Acessos e de Pessoas, Detecção Alarme e Extinção de Incêndios, Sistemas de Intrusão e Alerta, Sistemas Específicos de Cariz Hospitalar ou Hoteleiro, entre outros, reflete o objetivo de garantir o máximo conforto e segurança aos clientes.

### **TAKING CARE OF YOU WITH RELIABILITY, ACCURACY AND PROFESSIONALISM.**

Grupo Ramos Ferreira ensures the most advanced security service by building an integrated and perfectly tuned system. The Safety of the Clients is the utmost concern for Ramos Ferreira, that develop, for them, customized solutions for them using the most innovative and reliable equipment on the market.

The extensive knowledge in implementing global systems such as CCTV, Control of Accesses and People, Alarm Detection and Fire Suppression, Intrusion Systems and alerts, specific Systems for Hospitals and Hotels, among others, reflects the aiming to ensure maximum comfort and safety to the Clients.



Águas e saneamento



Water and sewage



AVAC



HVAC

### SOLUÇÕES INTEGRADAS AO ENCONTRO DAS NECESSIDADES DO CLIENTE.

O trabalho do Grupo Ramos Ferreira nesta área abarca a construção de infraestruturas hidráulicas, redes de águas, produção e distribuição de águas quentes sanitárias, sistema de rega, redes pluviais, sistemas de drenagem, extinção de incêndio, piscinas, sistemas de bombagem e equipamentos sanitários. Esta diversidade de serviços é uma resposta à demanda dos clientes, a quem a Ramos Ferreira está sempre disposta a oferecer soluções integradas que cumpram os seus objetivos.

### INTEGRATED SOLUTIONS TO MEET CLIENT NEEDS.

The work of Grupo Ramos Ferreira in this area encompasses the construction of hydraulic infrastructure, water networks, production and distribution of sanitary hot water, irrigation systems, rainwater networks, drainage systems, fire extinguishing, swimming pools, pumping systems and sanitary equipment. This broad range of services is a response to the customer demand, to whom Ramos Ferreira is always able to offer integrated solutions in order to fulfill the objectives.

### A CERTEZA DE PODER CONTAR COM O MELHOR.

Centrando as atenções em temas como conforto térmico e eficiência energética, o Grupo Ramos Ferreira tem vindo a acompanhar a evolução tecnológica do mercado e a implementar entusiasticamente sistemas de elevada complexidade e exigência técnica nas áreas de aquecimento, ventilação e ar condicionado, em Hotéis, Hospitais, Escolas, Edifícios Comerciais, Industriais, de Escritórios e Habitação. O know-how e a experiência dos seus quadros técnicos permitem a realização de estudos preliminares em cada projeto em que se envolvem, trabalhando lado a lado com o Cliente na procura contínua da implementação das melhores soluções.

Eficiência energética e respeito pelas questões ambientais são sempre tidas em conta, além da garantia dos mais altos padrões de qualidade e serviço técnico especializado.

### THE CERTAINTY TO COUNT ON THE BEST.

By focusing on topics such as Thermal Comfort and Energy Efficiency, Grupo Ramos Ferreira has been following the technological developments in the market and enthusiastically implementing highly complex and technically demanding systems in the areas of heating, ventilation and air conditioning in Hotels, Hospitals, Schools, Commercial and Industrial Buildings, Offices and Housing. The expertise and experience of the technical staff allows performing preliminary studies for each Project, working closely with the Client in a continuous search for implementing the best solutions.

Energy efficiency and respect for environmental issues are always taken into account, in addition to the guarantee of the highest standards of quality and a specialized technical service.



Elevadores



Lifts

### SOLUÇÕES CHAVE NA MÃO. A VANTAGEM DE UM SERVIÇO DE QUALIDADE.

A área de Elevadores surge no seio do Grupo Ramos Ferreira fruto de uma parceria estratégica com uma marca de topo neste setor, a Schmitt+Sohn, que deposita na Ramos Ferreira a sua confiança para a representação dos seus produtos e serviços, em exclusividade para o mercado Africano, onde presta aos seus clientes um serviço chave na mão. O Grupo Ramos Ferreira assegura todas as fases do trabalho, desde o projeto à montagem e posterior serviço de manutenção, assumindo sempre o cumprimento integral dos mais elevados parâmetros de qualidade e confiança - valores chave para a Schmitt+Sohn assim como para a Ramos Ferreira.

### TURNKEY SOLUTIONS. THE ADDED VALUE OF A QUALITY SERVICE.

The area of Lifts arises within Grupo Ramos Ferreira as a result of a strategic partnership with a top brand in this sector, Schmitt+Sohn, who places its trust in Ramos Ferreira to represent its products and services on an exclusive basis in the African market, where it provides turnkey services to its clients. Grupo Ramos Ferreira ensures all the stages of the work, from the Project to assembly and subsequent maintenance service, within the lifetime of the equipment, always ensuring the complete fulfilment of the highest parameters of quality and trust – key values for Schmitt+Sohn as well as for Ramos Ferreira.



Proteção corta-fogo



Fire protection

### A EVOLUÇÃO NATURAL DE UMA OFERTA GLOBAL.

O Grupo Ramos Ferreira avança para mais uma área complementar às já desenvolvidas: a Proteção Passiva Contra Incêndios, nas vertentes de Projeção Corta-Fogo e Selagem Corta-Fogo, utilizando os melhores produtos e soluções disponíveis no mercado.

Um serviço chave na mão, com a garantia e a qualidade de sempre, desenvolvido a pensar na sua proteção e segurança.

### THE NATURAL PROGRESS OF A GLOBAL OFFER.

Ramos Ferreira is moving towards a further area to complement those already developed: Passive Fire Protection regarding the components of Fire Projection Closure and Fire Sealing Closure, making use of the best products and solutions available in the market. A turnkey service with the guarantee and the quality of always, which was developed for your protection and safety.



Frio industrial



Industrial refrigeration



Gás



Gas

### AS MELHORES SOLUÇÕES À SUA MEDIDA.

Tendo em consideração as solicitações do cliente, a Ramos Ferreira amplia a oferta de serviços às instalações de refrigeração comercial e industrial. Uma área com especificidades técnicas que exige o trabalho de profissionais experientes. O Grupo investiu nas suas equipas, de maneira a que estas possam responder eficazmente aos requisitos das instalações de produção de água refrigerada, de câmaras de conservação a baixas temperaturas, de sistema de congelação rápida, de armazenamento com elevado teor de humidade, bem como de sistemas específicos do setor alimentar ou processos industriais.

### THE BEST TAILORED SOLUTIONS.

Taking into account the customer's requests, Ramos Ferreira spreads its offer of services to commercial and industrial refrigeration facilities. This is an area with technical specificities requiring the work of experienced professionals. The Group has invested in its teams so that they can respond effectively to the requirements of cool water production facilities, cool storage chambers, rapid freezing systems, high moisture storage facilities, as well as specific food industry systems or industrial processes.

### ESTAMOS ONDE PRECISAR DE NÓS.

Atendendo de uma forma mais ampla às necessidades dos clientes, a Ramos Ferreira aposta nas redes de combustível de média e baixa pressão. Esta área complementa os serviços do Grupo, garantindo uma cobertura total nas instalações especiais de empreendimentos nacionais e internacionais. As equipas técnicas do Grupo estão aptas a desenvolver serviços de instalação de redes de gás natural e GPL, dentro do âmbito da baixa e média pressão, tais como alimentações a equipamentos de aquecimento para AVAC, equipamentos de confeção comercial ou industrial, sistemas de AQS e reservatórios GPL.

### WE ARE WHERE YOU NEED US.

Widely concerning to the needs of our clients, Ramos Ferreira focuses on medium and low pressure fuel networks. This area consists in a complement of the Group, guaranteeing a total coverage in the specific facilities of national and international enterprises. The Group's technical teams are able to provide installation services of natural gas and LPG networks within the low and medium pressure range such as powering HVAC heating equipment's, commercial or industrial apparel, AQS system's and LPG containers.

// GESTÃO E MANUTENÇÃO  
// FACILITIES MANAGEMENT

## SEMPRE MELHOR E MAIS PERTO.

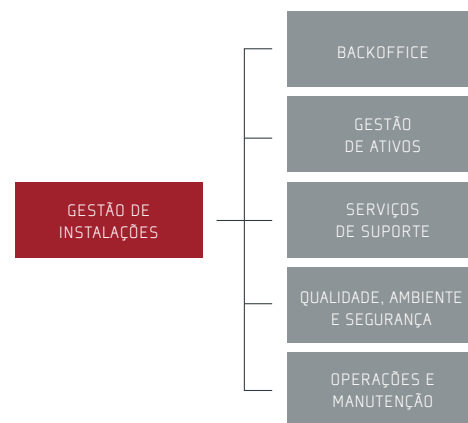
O Grupo Ramos Ferreira é líder no setor das Instalações Especiais e está focado no desenvolvimento de soluções premium, acrescentando valor através das suas capacidades estratégicas de gestão. Os Serviços de Manutenção são encarados numa perspetiva individual, por isso o Grupo Ramos Ferreira desenvolveu um canal direto para apoiar os seus clientes.

Presente em várias geografias e apoiado por uma equipa de mais de 450 colaboradores, o Grupo continua a aumentar a sua experiência e know-how no desenvolvimento de novas áreas de negócio, no desenvolvimento de novas tecnologias, oferecendo paralelamente um conjunto de soluções de suporte estratégico aos seus clientes.

O Grupo Ramos Ferreira tem como forma de estar a total disponibilidade para assegurar a operação da manutenção dos mais variados tipos de instalações - inserida em relações contratuais ou em intervenções pontuais - e garante apoio em todas as áreas de Instalações Especiais nos mercados em que opera.

### GESTÃO DE CONTRATOS

- . SERVIÇOS DE OPERAÇÃO E MANUTENÇÃO
- . SERVIÇOS DE GARANTIA DE INSTALAÇÕES



 **RF FACILITIES  
MANAGEMENT**

Grupo Ramos Ferreira



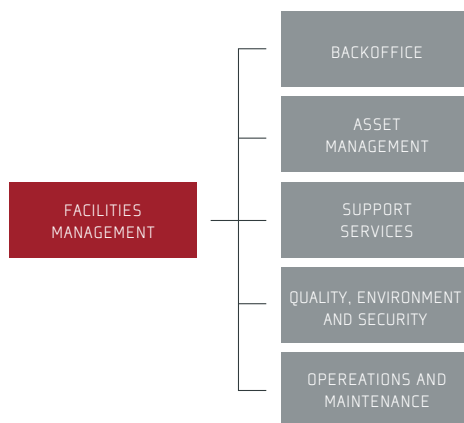
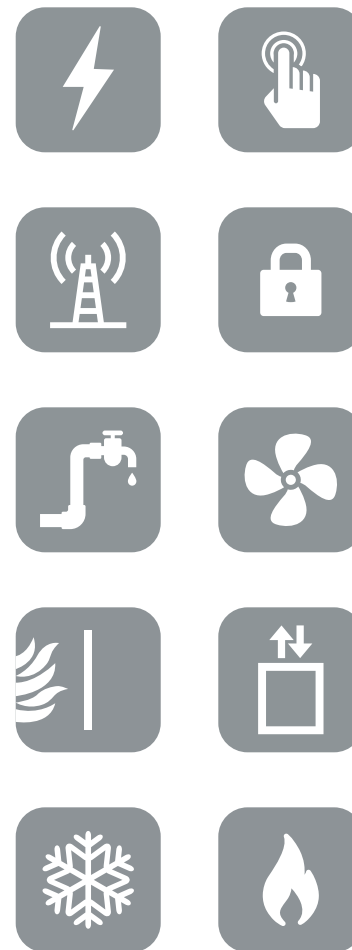
# ALWAYS BETTER AND CLOSER.

The Ramos Ferreira Group is taking the lead in the MEP Installations sector and is focused on developing premium solutions, adding value through its strategic management capacities. The services related to Facilities Management are seen from an individual perspective, so the Ramos Ferreira Group has developed a direct channel to support its customers. Located in several geographies and supported by a team of more than 450 employees, the Group continues to increase its experience and know-how regarding the development of new business areas and new technologies, offering in parallel a set of solutions of strategic support to its customers.

Ramos Ferreira expresses total availability to assure the maintenance of the most varied types of installations - regarding contractual relations or specific interventions - and guarantees support in every field of MEP Installations and markets in which it operates.

## CONTRACT MANAGEMENT

- . OPERATING AND MAINTENANCE SERVICES
- . INSTALLATION WARRANTY SERVICES



A Gestão e Manutenção Ramos Ferreira é sobretudo sinónimo de segurança e tranquilidade, dado o know-how da equipa e conhecimento dos equipamentos e sistemas existentes, particularmente nos segmentos Comerciais, Indústria e Healthcare.

#### Certificações:

Sistema de Gestão integrado que contempla a Qualidade, o Ambiente, a Segurança e os Gases Fluorados: ISO 9001, ISO 14001, OHSAS 18001, CERTIF de acordo com os regulamentos [CE] 842/2006 e 303/2008 e com o DL 56/2011.

Ramos Ferreira Facilities Management is especially synonymous with security and stillness, given the team's know-how and knowledge of the existing equipment's and systems, particularly in the Commercial, Industrial and Healthcare segments.

#### Certifications:

Integrated Management System that includes Quality, Environment, Security and Fluorinated Gases: ISO 9001, ISO 14001, OHSAS 18001, CERTIF according to the following regulations [EC] 842/2006, 303/2008 and DL 56/2011.



El Corte Inglés



saba

MEO

// Clientes de Referência

// Reference customers





**NEGÓCIO //**  
BUSINESS AREAS  
Indústria  
Industry

## PRODUÇÃO DE CONDUTAS METÁLICAS.

Focada nas necessidades dos seus clientes e na oferta de um serviço premium na área da Engenharia, a Ramos Ferreira Angola apostou na área de Transformação de Chapa para a Indústria de AVAC. Mais um passo na diversificação das áreas de atuação do Grupo.

## PRODUTOS DE EXCELÊNCIA, À MEDIDA DAS SUAS NECESSIDADES.

A Fábrica de Conduatas Ramos Ferreira é resultado da experiência acumulada ao longo dos anos e de uma equipa dinâmica e altamente qualificada. Equipada com a mais moderna tecnologia, está vocacionada para um serviço de excelência com a proximidade que já conhece. É neste registo que o Grupo Ramos Ferreira estabelece alianças fortes e duradouras com cada cliente.

Atravessando todas as fases do processo - transformação de chapa, análise em obra, transporte e instalação - assegura a produção de conduatas em chapa galvanizada, em vários formatos e espessuras:

- Conduata Retangular/Circular;
- Perfis de Ligação Transversal Aplicados;
- Juntas Flexíveis;
- Registos e Defletores;
- Canhões, Sapatas e Saídas c/ Rede;
- Plenos p/ Grelhas e Difusores;
- Transf. Retangular/Redondo;
- Curvas.

A Ramos Ferreira sabe identificar as necessidades do mercado e procura dar-lhes a resposta mais adequada, numa postura sempre proativa. Assim, é com uma equipa dinâmica e experiente que o Grupo se encontra a explorar e desenvolver produtos para Instalações Especiais.

## PRODUCTION OF METAL DUCTS.

Focused on the needs of its clients as well as to the offer of a premium service in the Engineering area, Ramos Ferreira Angola has been committed in the area of Metal Sheet Processing for the HVAC Industry. This is another step for the diversification of the Group activity areas.

## OUTSTANDING PRODUCTS, TAILORED TO YOUR NEEDS.

Ramos Ferreira Duct Factory is a result of the experience accumulated during years and also of a highly qualified and dynamic team. Equipped with the most modern technology, it is dedicated to a service focused on excellence, without playing down the proximity which is already known. It is on this basis that Ramos Ferreira establishes strong and lasting bonds with each client.

Through all steps of the process - metal sheet processing, site analysis, transportation and installation - it ensures the production of ducts in galvanized metal sheet in various shapes and thicknesses:

- Rectangular/Round Duct;
- Transverse Flange Installed with Corner Pieces;
- Flexible Joints;
- Registers and Vanes;
- Collars, Taps and Bird Screen Outputs;
- Plenum for Grills and Diffusers;
- Rectangular/Round Transformation;
- Corners.

Ramos Ferreira knows how to identify market gaps and seeks to give them the most proper response in an always proactive posture. Thus, it is with an experienced and dynamic team that the Group has been exploring and developing products for MEP Installations.



## // PESSOAS PEOPLE

### // UMA FAMÍLIA NUMEROSA COM UM PROJETO SOLIDÁRIO.

O sucesso de uma empresa é sempre obra de todos os seus colaboradores. A história de crescimento Ramos Ferreira é a de uma equipa sólida que, partilhando os mesmos valores, alimenta o espírito de coesão e entajuda.

Formada por pessoas abertas ao conhecimento e à contínua evolução, a equipa Ramos Ferreira é uma família numerosa. Todos contribuem ativamente para a competitividade e o sucesso que reservando espaço ao afeto, dá lugar à emoção e promove o encontro. Passeios, concursos recreativos, festas ou torneios desportivos são exemplos de atividades realizadas ao longo do ano.

Graças a uma gestão carismática e cuidadora, o Grupo incorpora, de acordo com a sua filosofia empresarial, a preocupação global com a sociedade e o mundo. A consciência social faz parte dos seus critérios, traduzindo-se quer no apoio a instituições de solidariedade e a causas solidárias, quer em práticas amigas do Ambiente.

### // RESPONSABILIDADE SOCIAL

O Grupo possui e incentiva uma cultura de responsabilidade social e corporativa, tendo publicado na sua Política de Responsabilidade Social Empresarial, um conjunto de 8 compromissos assumidos pelo Grupo para dar resposta às suas preocupações de cariz responsável em matéria social, económica e ambiental, os quais se resumem em 3 pilares:

- **RESPONSÁVEIS COM O AMBIENTE**  
[Manual de Boas Práticas Ambientais; Ecoeficiência]
- **RESPONSÁVEIS A NÍVEL SOCIAL**  
[Ética e Valores Morais; Capital Humano; Mensagem Interna]
- **RESPONSÁVEIS COM A ECONOMIA**  
[Desenvolvimento e Inovação; Transparência das Empresas; Criação de Valor]



# We are better *together*

## // A NUMEROUS FAMILY, A PROJECT IN SOLIDARITY.

The success of a company is the fruit of its workers and staff. The story of this Group is, therefore, the growth of a solid team that by sharing the same values feed the spirit of cohesion and mutual help.

Formed by people open to knowledge and continuous professional development, the Ramos Ferreira team is a numerous family.

All actively contributing for the competitiveness and the success of a common project that leaves space for affection, gives place to emotion and promotes the encounter. Walks, leisure competitions, parties or sporting tournaments are examples of activities, carried out throughout the year.

Thanks to a charismatic and careful management, the Group naturally and consistently incorporates its business philosophy and the global concerns with society and the world. Social conscience is part of its criteria, being translated either into support for institutions and causes of solidarity or practices that preserve the environment.

## // SOCIAL RESPONSIBILITY

The Group owns and encourages a culture of social and corporate responsibility. It also have published in its Corporate Social Responsibility Policy a set of 8 commitments assumed by the Group to respond to its social, economic and environmental issues, which are summarized in three pillars:

- **RESPONSIBLE WITH THE ENVIRONMENT**  
(Manual of Good Environmental Practices; Eco-Efficiency)
- **SOCIAL RESPONSIBILITIES**  
(Ethics and Moral Values; Human Capital; Internal Message)
- **RESPONSIBLE WITH THE ECONOMY**  
(Development and Innovation, Companies Transparency, Added Value)



Memória

Chem

Tubo bene

Sende



## // FORMAÇÃO // TRAINING

O Grupo Ramos Ferreira é, desde sempre, um Grupo que pretende dotar os seus colaboradores do conhecimento necessário para a realização das suas tarefas, quer pessoalmente quer em grupo. Ciente de que a qualificação e formação são ferramentas diferenciadoras, o Grupo Ramos Ferreira assume um compromisso de formação através da elaboração de um Plano de Formação Individual de modo a garantir a aprendizagem contínua dos seus Recursos Humanos e a manutenção de um quadro técnico especializado.

A formação e a valorização do capital humano do Grupo fazem, assim, parte dos valores interiorizados por toda a equipa numa procura constante de conhecimento.

Ramos Ferreira has always been a Group that aims to endow its workers with the necessary knowledge in order to carry out their tasks, either in person or in a group. Aware about qualification and training to be differentiating tools, Ramos Ferreira is undertaking a training commitment through the elaboration of an Individual Training Plan in order to guarantee an ongoing learning of its Human Resources as well as the maintenance of a specialized technical staff. Training and enhancement of the Group's human resources are thus part of the values assimilated by the whole team in a regular search for knowledge.

# // CERTIFICAÇÕES E PRÉMIOS

CERTIFICATES AND AWARDS

## // CERTIFICAÇÕES

- Qualidade (ISO 9001)
- Ambiente (ISO 14001)
- Segurança (OHSAS 18001)
- Gases Fluorados, por parte da CERTIF



## // PRÉMIOS

- Prémio Índice da Excelência: 2016
- European Business Awards: 2015/16
- Prémio Excelência no Trabalho: 2010, 2011, 2012, 2013, 2014 e 2015
- Melhores Empresas Para Trabalhar: 2012, 2013, 2014 e 2015
- Ranking de Internacionalização das Empresas Portuguesas: 2014, 2015, 2016
- Prémio Excellens Civitas Angola: 2016
- Prémios de Exportação e Internacionalização: 2015
- Troféu ao Melhor Serviço e Qualidade Portugal: 1987



## // CERTIFICATES

- Quality (ISO 9001)
- Environment (ISO 14001)
- Security (OHSAS 18001)
- Fluorinated Gases, CERTIF



## // AWARDS

- Index of Excellence: 2016
- European Business Awards: 2015/16
- Award for Excellence at Work: 2010, 2011, 2012, 2013, 2014 and 2015
- Best Companies to Work in: 2012, 2013, 2014 and 2015
- Internationalization Ranking of Portuguese Companies: 2014, 2015, 2016
- Excellens Civitas Award, Angola: 2016
- Export and Internationalization Award: 2015
- Trophy for the Best Service and Quality in Portugal 1987





# // PORTEFÓLIO

## PORTFOLIO

39 // Hospitais

39 // Hospitals

57 // Edifícios Comerciais e Industriais

57 // Commercial and Industrial Buildings

83 // Edifícios de Escritórios e Habitação

83 // Office and Housing Buildings

103 // Escolas

103 // Schools

112 // Hotéis

115 // Hotels

127 // Obras Monumentais

127 // Monumental Works

133 // Infraestruturas

133 // Infrastructures





# // HOSPITAIS

## HOSPITALS

Desde 1981, o Grupo Ramos Ferreira dedica-se a projetos de engenharia em hospitais e outras infraestruturas médicas, garantido um serviço em todas as áreas de instalações Elétricas, Telecomunicações, Gestão Técnica Centralizada, Segurança, Águas e Saneamento, AVAC, Elevadores, Proteção Corta-Fogo, Frio Industrial e Gás.

Since 1981, Ramos Ferreira Group is dedicated to engineering projects in hospitals and other medical facilities. We guarantee our clients a specialized and comprehensive service including all areas of MEP Installations: Electrical Installations, Telecommunications, Building Management System, Security, Water and Sewage, HVAC, Lifts, Fire Protection, Industrial Refrigeration and Gas.

// Hospital de Herlev  
// Herlev Hospital



## HOSPITAL DE HERLEV // HERLEV HOSPITAL



DINAMARCA DENMARK

ANO DE CONCLUSÃO // 2018  
CONCLUSION YEAR // 2018

CLIENTE // Inabensa  
CLIENT // Inabensa

SERVIÇOS // Instalações Especiais  
SERVICES // MEP Installations

ÁREAS DE COMPETÊNCIA PERFORMANCE AREAS







ANGOLA ANGOLA

**DESIGNAÇÃO DA OBRA //** HOSPITAL DA CASA MILITAR DA PRESIDÊNCIA  
**DESCRIPTION //** PRESIDENT MILITARY HOSPITAL

**ANO DE CONCLUSÃO //** 2018  
**CONCLUSION YEAR //** 2018

**CLIENTE //** Prumo  
**CLIENT //** Prumo

**SERVIÇOS //** Instalações Especiais  
**SERVICES //** MEP Installations

**ÁREAS DE COMPETÊNCIA PERFORMANCE AREAS**





ANGOLA ANGOLA

**DESIGNAÇÃO DA OBRA //** CENTRO DE TREINOS DO HOSPITAL DA PRESIDÊNCIA

**DESCRIPTION //** TRAINING CENTRE OF THE PRESIDENT HOSPITAL

**ANO DE CONCLUSÃO //** 2018

**CONCLUSION YEAR //** 2018

**CLIENTE //** Kubaka

**CLIENT //** Kubaka

**SERVIÇOS //** Instalações Especiais

**SERVICES //** MEP Installations

**ÁREAS DE COMPETÊNCIA PERFORMANCE AREAS**





ANGOLA ANGOLA

**DESIGNAÇÃO DA OBRA //** HOSPITAL PSIQUIÁTRICO DO LUBANGO

**DESCRIPTION //** LUBANGO PSYCHIATRIC HOSPITAL

**ANO DE CONCLUSÃO //** 2015

**CONCLUSION YEAR //** 2015

**CLIENTE //** Conduril

**CLIENT //** Conduril

**SERVIÇOS //** Projeto e Consultoria | Instalações Especiais

**SERVICES //** Project and Consultancy | MEP Installations

**ÁREAS DE COMPETÊNCIA PERFORMANCE AREAS**





ANGOLA ANGOLA

**DESIGNAÇÃO DA OBRA //** CLÍNICA SAGRADA ESPERANÇA DE TALATONA  
**DESCRIPTION //** SAGRADA ESPERANÇA CLINIC - TALATONA

**ANO DE CONCLUSÃO //** 2014  
**CONCLUSION YEAR //** 2014

**CLIENTE //** Teixeira Duarte Angola  
**CLIENT //** Teixeira Duarte Angola

**SERVIÇOS //** Instalações Especiais  
**SERVICES //** MEP Installations

**ÁREAS DE COMPETÊNCIA PERFORMANCE AREAS**



ANGOLA ANGOLA

**DESIGNAÇÃO DA OBRA //** CLÍNICA SAGRADA ESPERANÇA DA ILHA  
**DESCRIPTION //** SAGRADA ESPERANÇA CLINIC - ILHA

**ANO DE CONCLUSÃO //** 2014  
**CONCLUSION YEAR //** 2014

**CLIENTE //** Teixeira Duarte Angola  
**CLIENT //** Teixeira Duarte Angola

**SERVIÇOS //** Instalações Especiais  
**SERVICES //** MEP Installations

**ÁREAS DE COMPETÊNCIA PERFORMANCE AREAS**





ARGÉLIA ALGERIA

**DESIGNAÇÃO DA OBRA //** HOSPITAL MILITAR DE BLIDA  
**DESCRIPTION //** BLIDA MILITARY HOSPITAL

**ANO DE CONCLUSÃO //** 2018  
**CONCLUSION YEAR //** 2018

**CLIENTE //** Kou.G.C.  
**CLIENT //** Kou.G.C.

**SERVIÇOS //** Projeto e Consultoria | Instalações Especiais  
**SERVICES //** Project and Consultancy | MEP Installations

**ÁREAS DE COMPETÊNCIA PERFORMANCE AREAS**





ARGÉLIA ALGERIA

**DESIGNAÇÃO DA OBRA //** HOSPITAL MILITAR DE TAMARANSSET  
**DESCRIPTION //** TAMANRASSET MILITARY HOSPITAL

**ANO DE CONCLUSÃO //** 2016  
**CONCLUSION YEAR //** 2016

**CLIENTE //** Kou.G.C.  
**CLIENT //** Kou.G.C.

**SERVIÇOS //** Projeto e Consultoria | Instalações Especiais  
**SERVICES //** Project and Consultancy | MEP Installations

**ÁREAS DE COMPETÊNCIA PERFORMANCE AREAS**





PORTUGAL PORTUGAL

**DESIGNAÇÃO DA OBRA //** CASA DE SAÚDE DO BOM JESUS - BRAGA

**DESCRIPTION //** BOM JESUS UNITY HEALTH CENTER - BRAGA

**ANO DE CONCLUSÃO //** 2018

**CONCLUSION YEAR //** 2018

**CLIENTE //** Grupo ACA

**CLIENT //** Grupo ACA

**SERVIÇOS //** Instalações Especiais

**SERVICES //** MEP Installations

**ÁREAS DE COMPETÊNCIA PERFORMANCE AREAS**





 PORTUGAL PORTUGAL

**DESIGNAÇÃO DA OBRA //** HOSPITAL CUF VISEU  
DESCRIPTION // CUF VISEU HOSPITAL

**ANO DE CONCLUSÃO //** 2016  
CONCLUSION YEAR // 2016

**CLIENTE //** Visabeira/Edivisa  
CLIENT // Visabeira/Edivisa

**SERVIÇOS //** Instalações Especiais  
SERVICES // MEP Installations

**ÁREAS DE COMPETÊNCIA PERFORMANCE AREAS**







PORTUGAL PORTUGAL

**DESIGNAÇÃO DA OBRA // MAIO CLINIC**

DESCRIPTION // MAIO CLINIC

**ANO DE CONCLUSÃO // 2015**

CONCLUSION YEAR // 2015

**CLIENTE // Lucios**

CLIENT // Lucios

**SERVIÇOS // Instalações Especiais | Gestão e Manutenção**

SERVICES // MEP Installations | Facilities Management

**ÁREAS DE COMPETÊNCIA PERFORMANCE AREAS**





PORTUGAL PORTUGAL

**DESIGNAÇÃO DA OBRA //** NOVA UNIDADE DE RADIOTERAPIA EXTERNA -  
IPO - PORTO

**DESCRIPTION //** X-RAY SECTION - IPO - PORTO

**ANO DE CONCLUSÃO //** 2011

**CONCLUSION YEAR //** 2011

**CLIENTE //** Casais / Bascol

**CLIENT //** Casais / Bascol

**SERVIÇOS //** Instalações Especiais

**SERVICES //** MEP Installations

**ÁREAS DE COMPETÊNCIA PERFORMANCE AREAS**





PORTUGAL PORTUGAL

**DESIGNAÇÃO DA OBRA //** CENTRO REABILITAÇÃO NORTE - VALADARES  
**DESCRIPTION //** NORTH REHABILITATION CENTER - VALADARES

**ANO DE CONCLUSÃO //** 2012  
**CONCLUSION YEAR //** 2012

**CLIENTE //** Constructora San José  
**CLIENT //** Constructora San José

**SERVIÇOS //** Instalações Especiais  
**SERVICES //** MEP Installations

**ÁREAS DE COMPETÊNCIA PERFORMANCE AREAS**





 PORTUGAL PORTUGAL

**DESIGNAÇÃO DA OBRA //** HOSPITAL S. JOÃO  
DESCRIPTION // S. JOÃO HOSPITAL

**ANO DE CONCLUSÃO //** 2009  
CONCLUSION YEAR // 2009

**CLIENTE //** Teixeira Duarte  
CLIENT // Teixeira Duarte

**SERVIÇOS //** Instalações Especiais  
SERVICES // MEP Installations

**ÁREAS DE COMPETÊNCIA PERFORMANCE AREAS**





PORTUGAL PORTUGAL

**DESIGNAÇÃO DA OBRA // ASSOCIAÇÃO DE APOIO PROFISSIONAIS DO HOSPITAL SANTA MARIA**  
**DESCRIPTION // SANTA MARIA HOSPITAL**

**ANO DE CONCLUSÃO // 2011**  
**CONCLUSION YEAR // 2011**

**CLIENTE // Casais / Mota-Engil**  
**CLIENT // Casais / Mota-Engil**

**SERVIÇOS // Instalações Especiais**  
**SERVICES // MEP Installations**

**ÁREAS DE COMPETÊNCIA PERFORMANCE AREAS**



PORTUGAL PORTUGAL

**DESIGNAÇÃO DA OBRA // HOSPITAL SANTO ANDRÉ - LEIRIA**  
**DESCRIPTION // SANTO ANDRÉ HOSPITAL**

**ANO DE CONCLUSÃO // 2011**  
**CONCLUSION YEAR // 2011**

**CLIENTE // Grupo Habitãmega**  
**CLIENT // Grupo Habitãmega**

**SERVIÇOS // Instalações Especiais**  
**SERVICES // MEP Installations**

**ÁREAS DE COMPETÊNCIA PERFORMANCE AREAS**





 PORTUGAL PORTUGAL

**DESIGNAÇÃO DA OBRA //** HOSPITAL DE ESPINHO  
**DESCRIPTION //** ESPINHO HOSPITAL

**ANO DE CONCLUSÃO //** 2004  
**CONCLUSION YEAR //** 2004

**CLIENTE //** Constructora San José  
**CLIENT //** Constructora San José

**SERVIÇOS //** Instalações Especiais  
**SERVICES //** MEP Installations

**ÁREAS DE COMPETÊNCIA PERFORMANCE AREAS**



 PORTUGAL PORTUGAL

**DESIGNAÇÃO DA OBRA //** AMPLIAÇÃO CENTRO HOSPITALAR POVOA DE VARZIM  
**DESCRIPTION //** PÓVOA DO VARZIM UNITY HEALTH CENTER

**ANO DE CONCLUSÃO //** 2008  
**CONCLUSION YEAR //** 2008

**CLIENTE //** Monteadriano  
**CLIENT //** Monteadriano

**SERVIÇOS //** Instalações Especiais  
**SERVICES //** MEP Installations

**ÁREAS DE COMPETÊNCIA PERFORMANCE AREAS**





PORTUGAL PORTUGAL

**DESIGNAÇÃO DA OBRA //** HOSPITAL PSIQUIÁTRICO CONDE FERREIRA  
**DESCRIPTION //** CONDE FERREIRA HOSPITAL

**ANO DE CONCLUSÃO //** 2008  
**CONCLUSION YEAR //** 2008

**CLIENTE //** Constructora San José  
**CLIENT //** Constructora San José

**SERVIÇOS //** Instalações Especiais | Gestão e Manutenção  
**SERVICES //** MEP Installations | Facilities Management

**ÁREAS DE COMPETÊNCIA PERFORMANCE AREAS**



PORTUGAL PORTUGAL

**DESIGNAÇÃO DA OBRA //** UNIDADE CUIDADOS CONTINUADOS MONTALEGRE  
**DESCRIPTION //** MONTALEGRE CONTINUING CARE UNITS

**ANO DE CONCLUSÃO //** 2013  
**CONCLUSION YEAR //** 2013

**CLIENTE //** Habimarante  
**CLIENT //** Habimarante

**SERVIÇOS //** Instalações Especiais  
**SERVICES //** MEP Installations

**ÁREAS DE COMPETÊNCIA PERFORMANCE AREAS**









# // EDIFÍCIOS COMERCIAIS E INDUSTRIAIS COMMERCIAL AND INDUSTRIAL BUILDINGS

O Grupo Ramos Ferreira conta com projetos em edifícios comerciais e industriais, num vasto leque de serviços que a empresa oferece. Ancorado no desenvolvimento sustentado dos recursos humanos, o Grupo oferece um atendimento personalizado e sofisticado no serviço de garantia e de manutenção.

Ramos Ferreira Group comprises works in commercial and industrial buildings, which illustrates the many services of the company. Anchored in sustainable development of human resources, the Group offers a personalized and sophisticated service in the Facilities Management.

// SEDE BANCO AGB  
// Headquarters of AGB Bank



## MARSHOPPING ALGARVE - LOULÉ



PORTUGAL PORTUGAL

ANO DE CONCLUSÃO // 2017  
CONCLUSION YEAR // 2017

CLIENTE // IKEA CENTER  
CLIENT // IKEA CENTER

SERVIÇOS // Instalações Especiais  
SERVICES // MEP Installations

ÁREAS DE COMPETÊNCIA PERFORMANCE AREAS





## SEDE BANCO AGB HEADQUARTERS OF AGB BANK



ARGÉLIA ALGERIA

ANO DE CONCLUSÃO // 2018

CONCLUSION YEAR // 2018

CLIENTE // Teixeira Duarte

CLIENT // Teixeira Duarte

SERVIÇOS // Projeto e Consultoria | Instalações Especiais

SERVICES // Project and Consultancy | MEP Installations

ÁREAS DE COMPETÊNCIA PERFORMANCE AREAS





ANGOLA ANGOLA

**DESIGNAÇÃO DA OBRA // SHOPRITE - SAURIMO**  
DESCRIPTION // SHOPRITE - SAURIMO

**ANO DE CONCLUSÃO // 2017**  
CONCLUSION YEAR // 2017

**CLIENTE // Sá Machado**  
CLIENT // Sá Machado

**SERVIÇOS // Instalações Especiais**  
SERVICES // MEP Installations

**ÁREAS DE COMPETÊNCIA PERFORMANCE AREAS**



ANGOLA ANGOLA

**DESIGNAÇÃO DA OBRA // SHOPPING AVENNIDA**  
DESCRIPTION // AVENNIDA SHOPPING

**ANO DE CONCLUSÃO // 2017**  
CONCLUSION YEAR // 2017

**CLIENTE // Hipergest**  
CLIENT // Hipergest

**SERVIÇOS // Instalações Especiais**  
SERVICES // MEP Installations

**ÁREAS DE COMPETÊNCIA PERFORMANCE AREAS**





ANGOLA ANGOLA

DESIGNAÇÃO DA OBRA // SUPERMERCADO KERO - LUBANGO

DESCRIPTION // KERO SUPERMARKET - LUBANGO

ANO DE CONCLUSÃO // 2016

CONCLUSION YEAR // 2016

CLIENTE // Zahara

CLIENT // Zahara

SERVIÇOS // Instalações Especiais

SERVICES // MEP Installations

ÁREAS DE COMPETÊNCIA PERFORMANCE AREAS





 **ANGOLA ANGOLA**

**DESIGNAÇÃO DA OBRA // SUPERMERCADO MAXI, ZANGO**  
**DESCRIPTION // MAXI SUPERMARKET, ZANGO**

**ANO DE CONCLUSÃO // 2014**  
**CONCLUSION YEAR // 2014**

**CLIENTE // Teixeira Duarte Angola**  
**CLIENT // Teixeira Duarte Angola**

**SERVIÇOS // Instalações Especiais**  
**SERVICES // MEP Installations**

**ÁREAS DE COMPETÊNCIA PERFORMANCE AREAS**



 **ANGOLA ANGOLA**

**DESIGNAÇÃO DA OBRA // SUPERMERCADO MAXI, VIANA**  
**DESCRIPTION // MAXI SUPERMARKET, VIANA**

**ANO DE CONCLUSÃO // 2011**  
**CONCLUSION YEAR // 2011**

**CLIENTE // Teixeira Duarte Angola**  
**CLIENT // Teixeira Duarte Angola**

**SERVIÇOS // Instalações Especiais**  
**SERVICES // MEP Installations**

**ÁREAS DE COMPETÊNCIA PERFORMANCE AREAS**



 **ANGOLA ANGOLA**

**DESIGNAÇÃO DA OBRA // SUPERMERCADO MAXI, CONGOLESES**  
**DESCRIPTION // MAXI SUPERMARKET, CONGOLESES**

**ANO DE CONCLUSÃO // 2014**  
**CONCLUSION YEAR // 2014**

**CLIENTE // Teixeira Duarte Angola**  
**CLIENT // Teixeira Duarte Angola**

**SERVIÇOS // Instalações Especiais**  
**SERVICES // MEP Installations**

**ÁREAS DE COMPETÊNCIA PERFORMANCE AREAS**





ANGOLA ANGOLA

**DESIGNAÇÃO DA OBRA // SUPERMERCADO MAXI, CACUACO**  
**DESCRIPTION // MAXI SUPERMARKET, CACUACO**

**ANO DE CONCLUSÃO // 2013**  
**CONCLUSION YEAR // 2013**

**CLIENTE // Teixeira Duarte Angola**  
**CLIENT // Teixeira Duarte Angola**

**SERVIÇOS // Instalações Especiais**  
**SERVICES // MEP Installations**

**ÁREAS DE COMPETÊNCIA PERFORMANCE AREAS**



ANGOLA ANGOLA

**DESIGNAÇÃO DA OBRA // MAXI PARK, FASE I E II**  
**DESCRIPTION // MAXI PARK, PHASE I AND II**

**ANO DE CONCLUSÃO // 2014**  
**CONCLUSION YEAR // 2014**

**CLIENTE // Teixeira Duarte Angola**  
**CLIENT // Teixeira Duarte Angola**

**SERVIÇOS // Instalações Especiais**  
**SERVICES // MEP Installations**

**ÁREAS DE COMPETÊNCIA PERFORMANCE AREAS**



ANGOLA ANGOLA

**DESIGNAÇÃO DA OBRA // SUPERMERCADO MAXI, CUCA**  
**DESCRIPTION // MAXI SUPERMARKET, CUCA**

**ANO DE CONCLUSÃO // 2011**  
**CONCLUSION YEAR // 2011**

**CLIENTE // Teixeira Duarte Angola**  
**CLIENT // Teixeira Duarte Angola**

**SERVIÇOS // Instalações Especiais**  
**SERVICES // MEP Installations**

**ÁREAS DE COMPETÊNCIA PERFORMANCE AREAS**





ANGOLA ANGOLA

**DESIGNAÇÃO DA OBRA // FÁBRICA ABWIK - MALANGE**  
DESCRIPTION // ABWIK FACTORY - MALANGE

**ANO DE CONCLUSÃO // 2017**  
CONCLUSION YEAR // 2017

**CLIENTE // Prumo**  
CLIENT // Prumo

**SERVIÇOS // Instalações Especiais**  
SERVICES // MEP Installations

**ÁREAS DE COMPETÊNCIA PERFORMANCE AREAS**



ANGOLA ANGOLA

**DESIGNAÇÃO DA OBRA // SKY I**  
DESCRIPTION // SKY I

**ANO DE CONCLUSÃO // 2014**  
CONCLUSION YEAR // 2014

**CLIENTE // ESCOM Imobiliária**  
CLIENT // ESCOM Imobiliária

**SERVIÇOS // Gestão e Manutenção**  
SERVICES // Facilities Management

**ÁREAS DE COMPETÊNCIA PERFORMANCE AREAS**







ARGENTINA ARGENTINA

DESIGNAÇÃO DA OBRA // PAN AMERICANO MALL  
DESCRIPTION // PAN AMERICANO MALL

ANO DE CONCLUSÃO // 2009  
CONCLUSION YEAR // 2009

CLIENTE // Constructora San José  
CLIENT // Constructora San José

SERVIÇOS // Instalações Especiais  
SERVICES // MEP Installations

ÁREAS DE COMPETÊNCIA PERFORMANCE AREAS





 PORTUGAL PORTUGAL

**DESIGNAÇÃO DA OBRA //** STRADA OUTLET – REMODELAÇÃO PISO 1  
**DESCRIPTION //** STRADA OUTLET - FLOOR 1 REMODELLING

**ANO DE CONCLUSÃO //** 2018  
**CONCLUSION YEAR //** 2018

**CLIENTE //** UDRA  
**CLIENT //** UDRA

**SERVIÇOS //** Instalações Especiais  
**SERVICES //** MEP Installations

**ÁREAS DE COMPETÊNCIA PERFORMANCE AREAS**



 PORTUGAL PORTUGAL

**DESIGNAÇÃO DA OBRA //** REMODELAÇÃO EL CORTE INGLÉS LISBOA – NOVOS  
 ESCRITÓRIOS  
**DESCRIPTION //** REMODELAÇÃO EL CORTE INGLÉS - NEW OFFICES

**ANO DE CONCLUSÃO //** 2017  
**CONCLUSION YEAR //** 2017

**CLIENTE //** El Corte Inglés  
**CLIENT //** El Corte Inglés

**SERVIÇOS //** Instalações Especiais  
**SERVICES //** MEP Installations

**ÁREAS DE COMPETÊNCIA PERFORMANCE AREAS**





PORTUGAL PORTUGAL

**DESIGNAÇÃO DA OBRA //** LAR PALÁCIO DOS GUIÕES  
**DESCRIPTION //** PALÁCIO DOS GUIÕES NURSING HOME

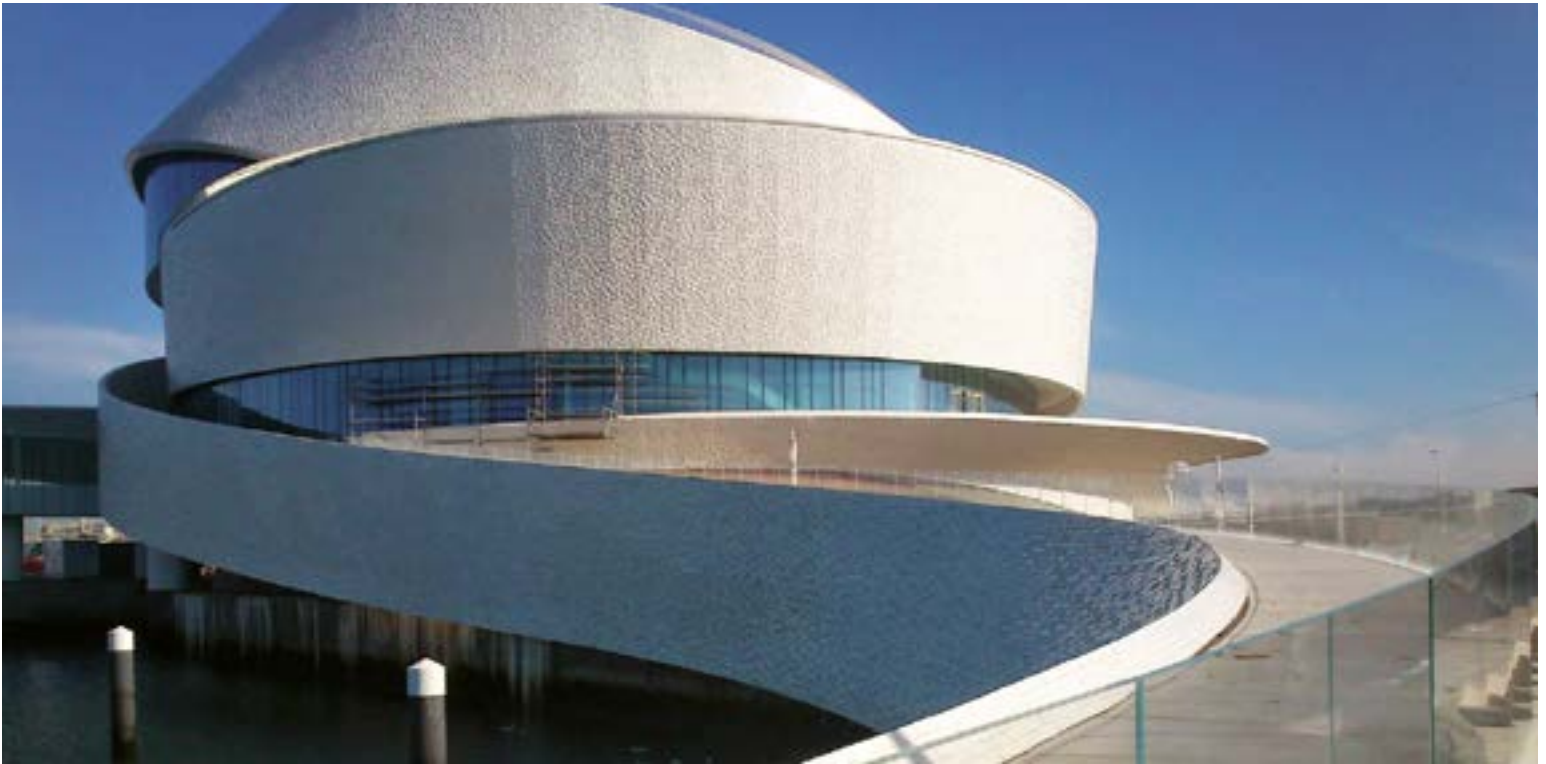
**ANO DE CONCLUSÃO //** 2018  
**CONCLUSION YEAR //** 2018

**CLIENTE //** Ferreira BuildPower  
**CLIENT //** Ferreira BuildPower

**SERVIÇOS //** Instalações Especiais  
**SERVICES //** MEP Installations

**ÁREAS DE COMPETÊNCIA PERFORMANCE AREAS**





PORTUGAL PORTUGAL

**DESIGNAÇÃO DA OBRA //** EDIFÍCIO DO TERMINAL DE LEIXÕES – APDL

**DESCRIPTION //** LEIXÕES CRUISE TERMINAL - APDL

**ANO DE CONCLUSÃO //** 2014

**CONCLUSION YEAR //** 2014

**CLIENTE //** Ferreira / Opway

**CLIENT //** Ferreira / Opway

**SERVIÇOS //** Instalações Especiais

**SERVICES //** MEP Installations

**ÁREAS DE COMPETÊNCIA PERFORMANCE AREAS**





PORTUGAL PORTUGAL

**DESIGNAÇÃO DA OBRA //** LOGITERS  
**DESCRIPTION //** LOGITERS

**ANO DE CONCLUSÃO //** 2017  
**CONCLUSION YEAR //** 2017

**CLIENTE //** Garcia, Garcia  
**CLIENT //** Garcia, Garcia

**SERVIÇOS //** Instalações Especiais  
**SERVICES //** MEP Installations

**ÁREAS DE COMPETÊNCIA PERFORMANCE AREAS**



PORTUGAL PORTUGAL

**DESIGNAÇÃO DA OBRA //** ILUMINAÇÃO DO ALAMEDA SHOPPING  
**DESCRIPTION //** ALAMEDA SHOPPING LIGHTING

**ANO DE CONCLUSÃO //** 2017  
**CONCLUSION YEAR //** 2017

**CLIENTE //** CBRE  
**CLIENT //** CBRE

**SERVIÇOS //** Instalações Especiais  
**SERVICES //** MEP Installations

**ÁREAS DE COMPETÊNCIA PERFORMANCE AREAS**





 PORTUGAL PORTUGAL

**DESIGNAÇÃO DA OBRA // SUPERCOR BRAGA**  
DESCRIPTION // BRAGA SUPERCOR

**ANO DE CONCLUSÃO // 2013**  
CONCLUSION YEAR // 2013

**CLIENTE // Cobelba**  
CLIENT // Cobelba

**SERVIÇOS // Instalações Especiais**  
SERVICES // MEP Installations

**ÁREAS DE COMPETÊNCIA PERFORMANCE AREAS**



 PORTUGAL PORTUGAL

**DESIGNAÇÃO DA OBRA // SUPERCOR RESTELO**  
DESCRIPTION // RESTELO SUPERCOR

**ANO DE CONCLUSÃO // 2012**  
CONCLUSION YEAR // 2012

**CLIENTE // Cobelba**  
CLIENT // Cobelba

**SERVIÇOS // Instalações Especiais**  
SERVICES // MEP Installations

**ÁREAS DE COMPETÊNCIA PERFORMANCE AREAS**





PORTUGAL PORTUGAL

**DESIGNAÇÃO DA OBRA //** FORTE S. JOÃO DE DEUS  
**DESCRIPTION //** S. JOÃO DE DEUS STRONGHOLD

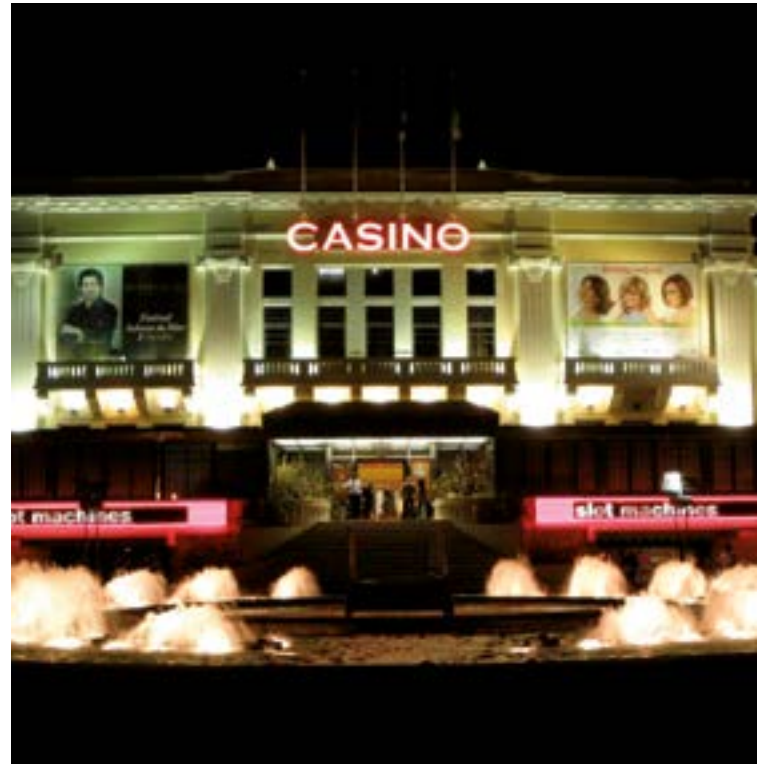
**ANO DE CONCLUSÃO //** 2014  
**CONCLUSION YEAR //** 2014

**CLIENTE //** Gabriel Couto  
**CLIENT //** Gabriel Couto

**SERVIÇOS //** Instalações Especiais  
**SERVICES //** MEP Installations

**ÁREAS DE COMPETÊNCIA PERFORMANCE AREAS**





 PORTUGAL PORTUGAL

**DESIGNAÇÃO DA OBRA // TRIBUNAL DE VALONGO**  
DESCRIPTION // VALONGO COURT

**ANO DE CONCLUSÃO // 2011**  
CONCLUSION YEAR // 2011

**CLIENTE // Casais / Honeywell**  
CLIENT // Casais / Honeywell

**SERVIÇOS // Instalações Especiais**  
SERVICES // MEP Installations

**ÁREAS DE COMPETÊNCIA PERFORMANCE AREAS**



 PORTUGAL PORTUGAL

**DESIGNAÇÃO DA OBRA // CASINO PÓVOA DO VARZIM**  
DESCRIPTION // PÓVOA DO VARZIM CASINO

**ANO DE CONCLUSÃO // 2012**  
CONCLUSION YEAR // 2012

**CLIENTE // HCI Construções**  
CLIENT // HCI Construções

**SERVIÇOS // Instalações Especiais**  
SERVICES // MEP Installations

**ÁREAS DE COMPETÊNCIA PERFORMANCE AREAS**







PORTUGAL PORTUGAL

**DESIGNAÇÃO DA OBRA // BRICOR**  
DESCRIPTION // BRICOR

**ANO DE CONCLUSÃO // 2011**  
CONCLUSION YEAR // 2011

**CLIENTE // Cobelba**  
CLIENT // Cobelba

**SERVIÇOS // Instalações Especiais**  
SERVICES // MEP Installations

**ÁREAS DE COMPETÊNCIA PERFORMANCE AREAS**





 PORTUGAL PORTUGAL

**DESIGNAÇÃO DA OBRA //** CENTRO DE TRATAMENTO DE CORRESPONDÊNCIA DO NORTE  
**DESCRIPTION //** NORTH CORRESPONDENCE TREATMENT CENTER - CTT

**ANO DE CONCLUSÃO //** 2010  
**CONCLUSION YEAR //** 2010

**CLIENTE //** Casais  
**CLIENT //** Casais

**SERVIÇOS //** Instalações Especiais | Gestão e Manutenção  
**SERVICES //** MEP Installations | Facilities Management

**ÁREAS DE COMPETÊNCIA PERFORMANCE AREAS**



 PORTUGAL PORTUGAL

**DESIGNAÇÃO DA OBRA //** CENTRO NOVAS OPORTUNIDADES EL CORTE INGLÊS  
**DESCRIPTION //** EL CORTE INGLÊS OPPORTUNITY CENTER

**ANO DE CONCLUSÃO //** 2010  
**CONCLUSION YEAR //** 2010

**CLIENTE //** Casais  
**CLIENT //** Casais

**SERVIÇOS //** Instalações Especiais  
**SERVICES //** MEP Installations

**ÁREAS DE COMPETÊNCIA PERFORMANCE AREAS**





PORTUGAL PORTUGAL

**DESIGNAÇÃO DA OBRA //** OUTLET NASSICA - VILA DO CONDE  
**DESCRIPTION //** NASSICA OUTLET - VILA DO CONDE

**ANO DE CONCLUSÃO //** 2010  
**CONCLUSION YEAR //** 2010

**CLIENTE //** Casais  
**CLIENT //** Casais

**SERVIÇOS //** Instalações Especiais  
**SERVICES //** MEP Installations

**ÁREAS DE COMPETÊNCIA PERFORMANCE AREAS**





 PORTUGAL PORTUGAL

**DESIGNAÇÃO DA OBRA //** CENTRO DE REALIDADE VIRTUAL - PORTALEGRE  
**DESCRIPTION //** VIRTUAL REALITY CENTER - PORTALEGRE

**ANO DE CONCLUSÃO //** 2010  
**CONCLUSION YEAR //** 2010

**CLIENTE //** Arlindo Correia & Filhos  
**CLIENT //** Arlindo Correia & Filhos

**SERVIÇOS //** Instalações Especiais  
**SERVICES //** MEP Installations

**ÁREAS DE COMPETÊNCIA PERFORMANCE AREAS**



 PORTUGAL PORTUGAL

**DESIGNAÇÃO DA OBRA //** CENTRO DE ARTES DE OVAR  
**DESCRIPTION //** OVAR ARTS CENTER

**ANO DE CONCLUSÃO //** 2009  
**CONCLUSION YEAR //** 2009

**CLIENTE //** Constructora San José  
**CLIENT //** Constructora San José

**SERVIÇOS //** Instalações Especiais | Gestão e Manutenção  
**SERVICES //** MEP Installations | Facilities Management

**ÁREAS DE COMPETÊNCIA PERFORMANCE AREAS**





PORTUGAL PORTUGAL

**DESIGNAÇÃO DA OBRA // FÁBRICA SWEDWOOD IKEA - PAÇOS DE FERREIRA**  
**DESCRIPTION // IKEA FACTORY - PAÇOS DE FERREIRA**

**ANO DE CONCLUSÃO // 2008**  
**CONCLUSION YEAR // 2008**

**CLIENTE // A. M. Mesquita**  
**CLIENT // A. M. Mesquita**

**SERVIÇOS // Instalações Especiais**  
**SERVICES // MEP Installations**

**ÁREAS DE COMPETÊNCIA PERFORMANCE AREAS**



PORTUGAL PORTUGAL

**DESIGNAÇÃO DA OBRA // CINE TETRO LOULETANO**  
**DESCRIPTION // LOULETANO MOVIE THEATER**

**ANO DE CONCLUSÃO // 2010**  
**CONCLUSION YEAR // 2010**

**CLIENTE // UDRA**  
**CLIENT // UDRA**

**SERVIÇOS // Instalações Especiais**  
**SERVICES // MEP Installations**

**ÁREAS DE COMPETÊNCIA PERFORMANCE AREAS**





**DESIGNAÇÃO DA OBRA //** PALÁCIO DE JUSTIÇA DE V. N. FAMALICÃO  
**DESCRIPTION //** V. N. DE FAMALICÃO COURT

**ANO DE CONCLUSÃO //** 2009  
**CONCLUSION YEAR //** 2009

**CLIENTE //** Constructora San José  
**CLIENT //** Constructora San José

**SERVIÇOS //** Instalações Especiais  
**SERVICES //** MEP Installations

**ÁREAS DE COMPETÊNCIA PERFORMANCE AREAS**





PORTUGAL PORTUGAL

**DESIGNAÇÃO DA OBRA // BIBLIOTECA MUNICIPAL DE CASTELO BRANCO**  
DESCRIPTION // MUNICIPAL LIBRARY - CASTELO BRANCO

**ANO DE CONCLUSÃO // 2006**  
CONCLUSION YEAR // 2006

**CLIENTE // Constructora San José**  
CLIENT // Constructora San José

**SERVIÇOS // Instalações Especiais**  
SERVICES // MEP Installations

**ÁREAS DE COMPETÊNCIA PERFORMANCE AREAS**





 PORTUGAL PORTUGAL

**DESIGNAÇÃO DA OBRA //** SUPERMERCADO PLUS DE BRAGA  
**DESCRIPTION //** PLUS DE BRAGA SUPERMARKET

**ANO DE CONCLUSÃO //** 2006  
**CONCLUSION YEAR //** 2006

**CLIENTE //** Sá Machado  
**CLIENT //** Sá Machado

**SERVIÇOS //** Instalações Especiais  
**SERVICES //** MEP Installations

**ÁREAS DE COMPETÊNCIA PERFORMANCE AREAS**



 PORTUGAL PORTUGAL

**DESIGNAÇÃO DA OBRA //** CENTRO DE PRODUÇÃO DE NOTÍCIAS CPN DA RTP  
**DESCRIPTION //** NEWS PRODUCTION CENTER - CPN DE RTP (TV)

**ANO DE CONCLUSÃO //** 2009  
**CONCLUSION YEAR //** 2009

**CLIENTE //** Teixeira Duarte  
**CLIENT //** Teixeira Duarte

**SERVIÇOS //** Projeto e Consultoria / Instalações Especiais  
**SERVICES //** Project and Consultancy / MEP Installations

**ÁREAS DE COMPETÊNCIA PERFORMANCE AREAS**







PORTUGAL PORTUGAL

**DESIGNAÇÃO DA OBRA //** ESTAÇÃO DE BRAGA  
**DESCRIPTION //** TRAIN STATION - BRAGA

**ANO DE CONCLUSÃO //** 2004  
**CONCLUSION YEAR //** 2004

**CLIENTE //** Obrecol  
**CLIENT //** Obrecol

**SERVIÇOS //** Instalações Especiais  
**SERVICES //** MEP Installations

**ÁREAS DE COMPETÊNCIA PERFORMANCE AREAS**



PORTUGAL PORTUGAL

**DESIGNAÇÃO DA OBRA //** ESTAÇÃO E APEADEIROS REFER  
**DESCRIPTION //** REFER TRAIN STATION

**ANO DE CONCLUSÃO //** 2004  
**CONCLUSION YEAR //** 2004

**CLIENTE //** Obrecol  
**CLIENT //** Obrecol

**SERVIÇOS //** Instalações Especiais  
**SERVICES //** MEP Installations

**ÁREAS DE COMPETÊNCIA PERFORMANCE AREAS**







// EDIFÍCIOS  
DE ESCRITÓRIOS  
E HABITAÇÃO  
OFFICE AND HOUSING  
BUILDINGS

O seu bem estar é a nossa maior satisfação... Por isso, o Grupo Ramos Ferreira aposta continuamente na melhoria das suas competências ao nível dos recursos humanos, tecnologia, investigação e desenvolvimento, sempre com a certeza de que está a dar um passo importante na construção de um mundo com futuro.

Your well-being is our greatest satisfaction. Therefore, we continuously believe in the improvement of our skills in human resources, technology, research and development, always with the certainty that we are taking an important step towards building a world with a future.

// Edifício Duque de Loulé  
// Duque de Loulé Building



## EDIFÍCIO DUQUE DE LOULÉ - LISBOA // DUQUE DE LOULÉ BUILDING



PORTUGAL PORTUGAL

ANO DE CONCLUSÃO // 2018  
CONCLUSION YEAR // 2018

CLIENTE // HCI  
CLIENT // HCI

SERVIÇOS // Instalações Especiais  
SERVICES // MEP Installations

ÁREAS DE COMPETÊNCIA PERFORMANCE AREAS





ANGOLA ANGOLA

**DESIGNAÇÃO DA OBRA // SKY RESIDENCE - PENTHOUSE - PISO 24/24G**  
**DESCRIPTION // SKY RESIDENCE - PENTHOUSE - 24/24G FLOOR**

**ANO DE CONCLUSÃO // 2018**  
**CONCLUSION YEAR // 2018**

**CLIENTE // Teixeira Duarte Angola**  
**CLIENT // Teixeira Duarte Angola**

**SERVIÇOS // Instalações Especiais**  
**SERVICES // MEP Installations**

**ÁREAS DE COMPETÊNCIA PERFORMANCE AREAS**





ANGOLA ANGOLA

**DESIGNAÇÃO DA OBRA // EDIFÍCIO METRÓPOLIS**

DESCRIPTION // METRÓPOLIS BUILDING

**ANO DE CONCLUSÃO // 2018**

CONCLUSION YEAR // 2018

**CLIENTE // Edifer**

CLIENT // Edifer

**SERVIÇOS // Instalações Especiais**

SERVICES // MEP Installations

**ÁREAS DE COMPETÊNCIA PERFORMANCE AREAS**





ANGOLA ANGOLA

**DESIGNAÇÃO DA OBRA //** LOTE 32  
**DESCRIPTION //** LOTE 32

**ANO DE CONCLUSÃO //** 2018  
**CONCLUSION YEAR //** 2018

**CLIENTE //** Teixeira Duarte Angola  
**CLIENT //** Teixeira Duarte Angola

**SERVIÇOS //** Instalações Especiais  
**SERVICES //** MEP Installations

**ÁREAS DE COMPETÊNCIA PERFORMANCE AREAS**



ANGOLA ANGOLA

**DESIGNAÇÃO DA OBRA //** EDIFÍCIO OLYMPUS – LUANDA  
**DESCRIPTION //** OLYMPUS BUILDING – LUANDA

**ANO DE CONCLUSÃO //** 2017  
**CONCLUSION YEAR //** 2017

**CLIENTE //** Sá Machado Angola  
**CLIENT //** Sá Machado Angola

**SERVIÇOS //** Instalações Especiais  
**SERVICES //** MEP Installations

**ÁREAS DE COMPETÊNCIA PERFORMANCE AREAS**





ANGOLA ANGOLA

DESIGNAÇÃO DA OBRA // TORRE VITÓRIA  
DESCRIPTION // VITÓRIA TOWER

ANO DE CONCLUSÃO // 2018  
CONCLUSION YEAR // 2018

CLIENTE // Geocimenta  
CLIENT // Geocimenta

SERVIÇOS // Instalações Especiais  
SERVICES // MEP Installations

ÁREAS DE COMPETÊNCIA PERFORMANCE AREAS







ANGOLA ANGOLA

**DESIGNAÇÃO DA OBRA //** LOTE 39 - EDIFÍCIO KAQUIE  
**DESCRIPTION //** LOTE 39 - KAQUIE BUILDING

**ANO DE CONCLUSÃO //** 2018  
**CONCLUSION YEAR //** 2018

**CLIENTE //** Teixeira Duarte Angola  
**CLIENT //** Teixeira Duarte Angola

**SERVIÇOS //** Instalações Especiais  
**SERVICES //** MEP Installations

**ÁREAS DE COMPETÊNCIA PERFORMANCE AREAS**





ANGOLA ANGOLA

DESIGNAÇÃO DA OBRA // TORRE CIDADELA  
DESCRIPTION // CIDADELA TOWER

ANO DE CONCLUSÃO // 2018  
CONCLUSION YEAR // 2018

CLIENTE // Geocimenta  
CLIENT // Geocimenta

SERVIÇOS // Instalações Especiais  
SERVICES // MEP Installations

ÁREAS DE COMPETÊNCIA PERFORMANCE AREAS





ANGOLA ANGOLA

**DESIGNAÇÃO DA OBRA // CONDOMÍNIO LISAMPERE**  
DESCRIPTION // LISAMPERE CONDOMINIUM

**ANO DE CONCLUSÃO // 2015**  
CONCLUSION YEAR // 2015

**CLIENTE // Prebuild**  
CLIENT // Prebuild

**SERVIÇOS // Instalações Especiais**  
SERVICES // MEP Installations

**ÁREAS DE COMPETÊNCIA PERFORMANCE AREAS**





**DESIGNAÇÃO DA OBRA //** EMPREENDIMENTO DOLCE VITA - 1.ª FASE E 2.ª FASE

**DESCRIPTION //** DOLCE VITA BUILDING - 1<sup>ST</sup> AND 2.<sup>ND</sup> PHASE

**ANO DE CONCLUSÃO //** 2014

**CONCLUSION YEAR //** 2014

**CLIENTE //** Prebuild

**CLIENT //** Prebuild

**SERVIÇOS //** Instalações Especiais

**SERVICES //** MEP Installations

**ÁREAS DE COMPETÊNCIA PERFORMANCE AREAS**





ANGOLA ANGOLA

**DESIGNAÇÃO DA OBRA // TORRES ESCOM**  
DESCRIPTION // ESCOM TOWERS

**ANO DE CONCLUSÃO // 2013**  
CONCLUSION YEAR // 2013

**CLIENTE // Teixeira Duarte Angola**  
CLIENT // Teixeira Duarte Angola

**SERVIÇOS // Instalações Especiais**  
SERVICES // MEP Installations

**ÁREAS DE COMPETÊNCIA PERFORMANCE AREAS**





ANGOLA ANGOLA

**DESIGNAÇÃO DA OBRA //** CENTRO COMUNITÁRIO DO CONDOMÍNIO ZR6B  
**DESCRIPTION //** ZR6B CONDOMINIUM - COMMUNITARIAN CENTER

**ANO DE CONCLUSÃO //** 2013  
**CONCLUSION YEAR //** 2013

**CLIENTE //** Prebuild  
**CLIENT //** Prebuild

**SERVIÇOS //** Instalações Especiais  
**SERVICES //** MEP Installations

**ÁREAS DE COMPETÊNCIA PERFORMANCE AREAS**



ANGOLA ANGOLA

**DESIGNAÇÃO DA OBRA //** EMPREENDIMENTO LOANDA TOWER  
**DESCRIPTION //** LOANDA TOWER BUILDING

**ANO DE CONCLUSÃO //** 2014  
**CONCLUSION YEAR //** 2014

**CLIENTE //** DHC - Construção Civil e Obras Públicas  
**CLIENT //** DHC - Construção Civil e Obras Públicas

**SERVIÇOS //** Instalações Especiais  
**SERVICES //** MEP Installations

**ÁREAS DE COMPETÊNCIA PERFORMANCE AREAS**





**MOÇAMBIQUE MOZAMBIQUE**

**DESIGNAÇÃO DA OBRA // EDIFÍCIO PLATINUM - MAPUTO**  
**DESCRIPTION // PLATINUM BUILDING - MAPUTO**

**ANO DE CONCLUSÃO // 2017**  
**CONCLUSION YEAR // 2017**

**CLIENTE // Grupo Mota-Engil**  
**CLIENT // Grupo Mota-Engil**

**SERVIÇOS // Instalações Especiais**  
**SERVICES // MEP Installations**

**ÁREAS DE COMPETÊNCIA PERFORMANCE AREAS**





MOÇAMBIQUE MOZAMBIQUE

DESIGNAÇÃO DA OBRA // JN II, EDIFÍCIO DOS MINISTÉRIOS  
DESCRIPTION // JN II, EDIFÍCIO DOS MINISTÉRIOS

ANO DE CONCLUSÃO // 2016  
CONCLUSION YEAR // 2016

CLIENTE // Teixeira Duarte  
CLIENT // Teixeira Duarte

SERVIÇOS // Instalações Especiais  
SERVICES // MEP Installations

ÁREAS DE COMPETÊNCIA PERFORMANCE AREAS







PORTUGAL PORTUGAL

**DESIGNAÇÃO DA OBRA //** EDIFÍCIO SANTOS DESIGN  
**DESCRIPTION //** SANTOS DESIGN BUILDING

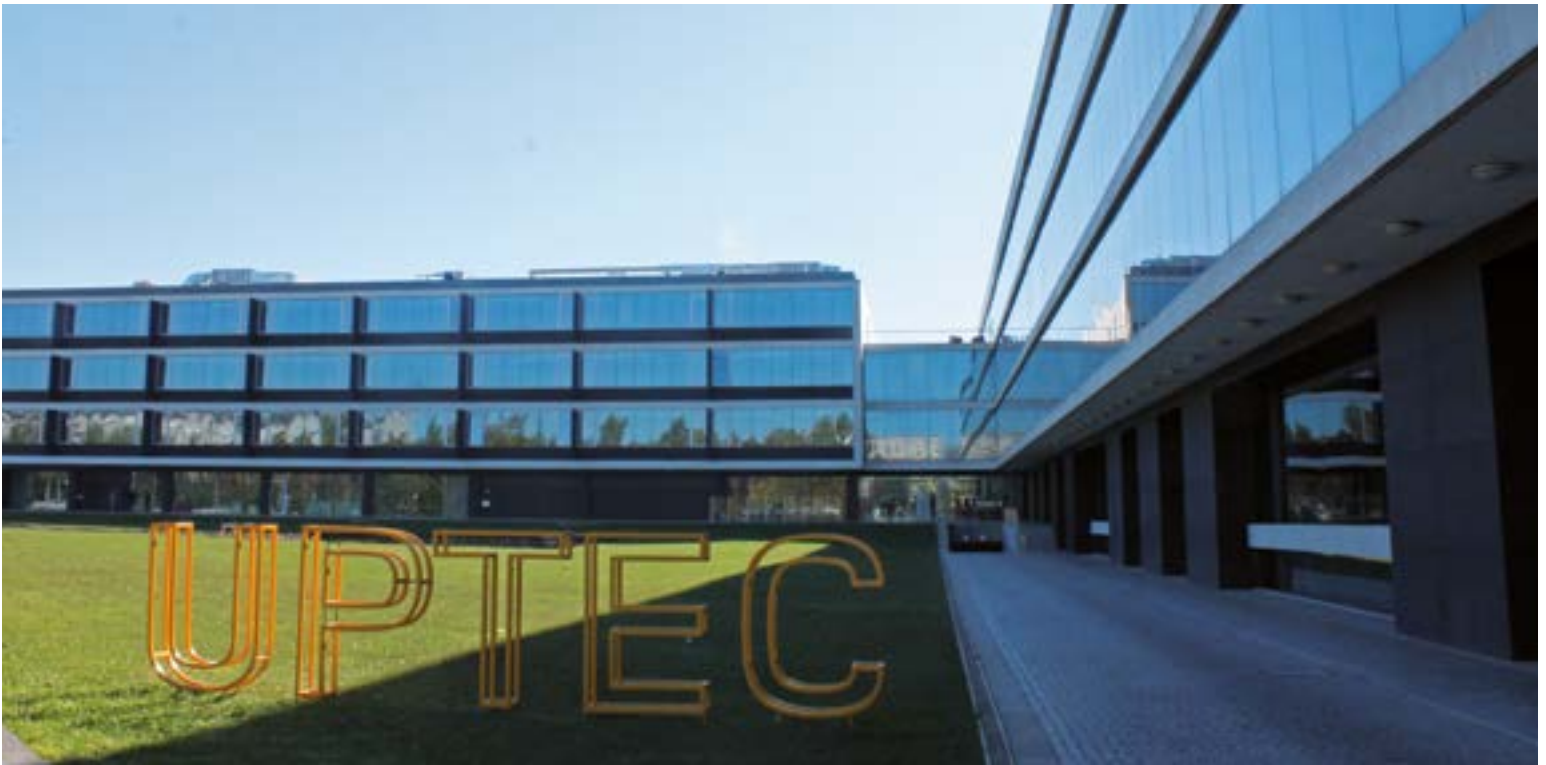
**ANO DE CONCLUSÃO //** 2018  
**CONCLUSION YEAR //** 2018

**CLIENTE //** Construtora San José  
**CLIENT //** Construtora San José

**SERVIÇOS //** Instalações Especiais  
**SERVICES //** MEP Installations

**ÁREAS DE COMPETÊNCIA PERFORMANCE AREAS**





**DESIGNAÇÃO DA OBRA //** UPTEC - PARQUE DE CIÊNCIA E TECNOLOGIA DA UNIVERSIDADE DO PORTO  
**DESCRIPTION //** UPTEC - SCIENCE AND TECHNOLOGY PARK OF UNIVERSITY OF PORTO

**ANO DE CONCLUSÃO //** 2014  
**CONCLUSION YEAR //** 2014

**CLIENTE //** Grupo Mota-Engil  
**CLIENT //** Grupo Mota-Engil

**SERVIÇOS //** Instalações Especiais  
**SERVICES //** MEP Installations

**ÁREAS DE COMPETÊNCIA PERFORMANCE AREAS**





PORTUGAL PORTUGAL

**DESIGNAÇÃO DA OBRA // EMPREENDIMENTO MAIS CAMPO GRANDE - LISBOA**  
DESCRIPTION // MAIS CAMPO GRANDE BUILDING - LISBOA

**ANO DE CONCLUSÃO // 2012**  
CONCLUSION YEAR // 2012

**CLIENTE // Grupo Lena**  
CLIENT // Grupo Lena

**SERVIÇOS // Instalações Especiais**  
SERVICES // MEP Installations

**ÁREAS DE COMPETÊNCIA PERFORMANCE AREAS**





 PORTUGAL PORTUGAL

**DESIGNAÇÃO DA OBRA //** EDIFÍCIO DE HABITAÇÃO V8  
**DESCRIPTION //** V8 HABITATION BUILDING

**ANO DE CONCLUSÃO //** 2008  
**CONCLUSION YEAR //** 2008

**CLIENTE //** Teixeira Duarte  
**CLIENT //** Teixeira Duarte

**SERVIÇOS //** Instalações Especiais  
**SERVICES //** MEP Installations

**ÁREAS DE COMPETÊNCIA PERFORMANCE AREAS**



 PORTUGAL PORTUGAL

**DESIGNAÇÃO DA OBRA //** EDIFÍCIO DE ESCRITÓRIOS - PARQUE EXPO - LISBOA  
**DESCRIPTION //** OFFICE BUILDINGS - PARQUE EXPO

**ANO DE CONCLUSÃO //** 2006  
**CONCLUSION YEAR //** 2006

**CLIENTE //** Constructora San José  
**CLIENT //** Constructora San José

**SERVIÇOS //** Instalações Especiais  
**SERVICES //** MEP Installations

**ÁREAS DE COMPETÊNCIA PERFORMANCE AREAS**





PORTUGAL PORTUGAL

**DESIGNAÇÃO DA OBRA // EDIFÍCIO BURGO - PORTO**  
DESCRIPTION // BURGO BUILDING - PORTO

**ANO DE CONCLUSÃO // 2007**  
CONCLUSION YEAR // 2007

**CLIENTE // Construtora San Jose**  
CLIENT // Construtora San Jose

**SERVIÇOS // Instalações Especiais | Gestão e Manutenção**  
SERVICES // MEP Installations | Facilities Management

**ÁREAS DE COMPETÊNCIA PERFORMANCE AREAS**







## // ESCOLAS SCHOOLS

Tendo o futuro como lema e os olhos postos nas novas gerações, o trabalho que o Grupo Ramos Ferreira realiza em escolas está repleto de significado. O Grupo dá o melhor de si em todos os ciclos de vida da obra, garantindo a excelência do trabalho a todos aqueles que procuram dar as melhores soluções aos seus clientes.

Having the future as our motto and our eyes set on the new generations, the work we do in schools is fraught with meaning. We give the best of ourselves in all life cycles of the works, ensuring the excellence of our work to all those who seek to provide the best solutions to their customers.

// Escola de Vila Verde  
// Vila Verde School



## REMODELAÇÃO DA ESTSP (ESCOLA SUPERIOR DE TECNOLOGIA E SAÚDE DO IPP) – PORTO TECHNOLOGY AND HEALTH SCHOOL REMODELLING – IPP – PORTO



PORTUGAL PORTUGAL

ANO DE CONCLUSÃO // 2016  
CONCLUSION YEAR // 2016

CLIENTE // Edinorte  
CLIENT // Edinorte

SERVIÇOS // Instalações Especiais  
SERVICES // MEP Installations

ÁREAS DE COMPETÊNCIA PERFORMANCE AREAS







PORTUGAL PORTUGAL

**DESIGNAÇÃO DA OBRA // ESCOLA SECUNDÁRIA ANADIA**  
DESCRIPTION // ANADIA SCHOOL

**ANO DE CONCLUSÃO // 2015**  
CONCLUSION YEAR // 2015

**CLIENTE // ACA/Ferreira**  
CLIENT // ACA/Ferreira

**SERVIÇOS // Instalações Especiais**  
SERVICES // MEP Installations

**ÁREAS DE COMPETÊNCIA PERFORMANCE AREAS**





**DESIGNAÇÃO DA OBRA // ESCOLA VILA VERDE**  
DESCRIPTION // VILA VERDE SCHOOL

**ANO DE CONCLUSÃO // 2012**  
CONCLUSION YEAR // 2012

**CLIENTE // Irmãos Cavaco**  
CLIENT // Irmãos Cavaco

**SERVIÇOS // Instalações Especiais**  
SERVICES // MEP Installations

**ÁREAS DE COMPETÊNCIA PERFORMANCE AREAS**





PORTUGAL PORTUGAL

**DESIGNAÇÃO DA OBRA // ESCOLA SECUNDÁRIA CLARA DE RESENDE**  
DESCRIPTION // CLARA DE RESENDE SCHOOL

**ANO DE CONCLUSÃO // 2011**  
CONCLUSION YEAR // 2011

**CLIENTE // Constructora San José**  
CLIENT // Constructora San José

**SERVIÇOS // Instalações Especiais**  
SERVICES // MEP Installations

**ÁREAS DE COMPETÊNCIA PERFORMANCE AREAS**





**DESIGNAÇÃO DA OBRA // ESCOLA SECUNDÁRIA AFONSO ALBUQUERQUE - GUARDA**  
**DESCRIPTION // AFONSO ALBUQUERQUE SCHOOL - GUARDA**

**ANO DE CONCLUSÃO // 2013**  
**CONCLUSION YEAR // 2013**

**CLIENTE // Grupo Lena**  
**CLIENT // Grupo Lena**

**SERVIÇOS // Instalações Especiais**  
**SERVICES // MEP Installations**

**ÁREAS DE COMPETÊNCIA PERFORMANCE AREAS**



**DESIGNAÇÃO DA OBRA // ESCOLA SECUNDÁRIA MARCO DE CANAVESES**  
**DESCRIPTION // MARCO DE CANAVESES SCHOOL**

**ANO DE CONCLUSÃO // 2012**  
**CONCLUSION YEAR // 2012**

**CLIENTE // Hagen Engenharia**  
**CLIENT // Hagen Engenharia**

**SERVIÇOS // Instalações Especiais**  
**SERVICES // MEP Installations**

**ÁREAS DE COMPETÊNCIA PERFORMANCE AREAS**





PORTUGAL PORTUGAL

**DESIGNAÇÃO DA OBRA** // ESCOLA SECUNDÁRIA D.MARTINHO VAZ DE CASTELO BRANCO  
**DESCRIPTION** // D.MARTINHO VAZ DE CASTELO BRANCO SHCOOL

**ANO DE CONCLUSÃO** // 2013  
**CONCLUSION YEAR** // 2013

**CLIENTE** // Hci / Alves Ribeiro  
**CLIENT** // Hci / Alves Ribeiro

**SERVIÇOS** // Instalações Especiais | Gestão e Manutenção  
**SERVICES** // MEP Installations | Facilities Management

**ÁREAS DE COMPETÊNCIA PERFORMANCE AREAS**



PORTUGAL PORTUGAL

**DESIGNAÇÃO DA OBRA** // UNIVERSIDADE DO MINHO - INSTITUTO DE EDUCAÇÃO E PSICOLOGIA  
**DESCRIPTION** // INSTITUTE FOR PSYCHOLOGY AND EDUCATIONAL SCIENCES

**ANO DE CONCLUSÃO** // 2006  
**CONCLUSION YEAR** // 2006

**CLIENTE** // Sá Machado & Filhos  
**CLIENT** // Sá Machado & Filhos

**SERVIÇOS** // Instalações Especiais  
**SERVICES** // MEP Installations

**ÁREAS DE COMPETÊNCIA PERFORMANCE AREAS**





 PORTUGAL PORTUGAL

**DESIGNAÇÃO DA OBRA // ESCOLA SECUNDÁRIA QUINTA DO MARQUÊS - OIRAS**  
DESCRIPTION // QUINTA DO MARQUÊS SCHOOL - OIRAS

**ANO DE CONCLUSÃO // 2013**  
CONCLUSION YEAR // 2013

**CLIENTE // Monteadriano / Construções Gabriel A.S.Couto**  
CLIENT // Monteadriano / Construções Gabriel A.S.Couto

**SERVIÇOS // Instalações Especiais**  
SERVICES // MEP Installations

**ÁREAS DE COMPETÊNCIA PERFORMANCE AREAS**



 PORTUGAL PORTUGAL

**DESIGNAÇÃO DA OBRA // FACULDADE DE MINEROLOGIA E GEOLOGIA DA U.P**  
DESCRIPTION // GEOLOGY COLLEGE - PORTO

**ANO DE CONCLUSÃO // 2008**  
CONCLUSION YEAR // 2008

**CLIENTE // Teixeira Duarte**  
CLIENT // Teixeira Duarte

**SERVIÇOS // Consultoria / Instalações Especiais**  
SERVICES // Consultancy / MEP Installations

**ÁREAS DE COMPETÊNCIA PERFORMANCE AREAS**





PORTUGAL PORTUGAL

**DESIGNAÇÃO DA OBRA** // INSTITUTO POLITÉCNICO CASTELO BRANCO  
**DESCRIPTION** // CASTELO BRANCO POLYTECHNICAL INSTITUTE

**ANO DE CONCLUSÃO** // 2008  
**CONCLUSION YEAR** // 2008

**CLIENTE** // Sá Machado & Filhos  
**CLIENT** // Sá Machado & Filhos

**SERVIÇOS** // Instalações Especiais  
**SERVICES** // MEP Installations

**ÁREAS DE COMPETÊNCIA** PERFORMANCE AREAS









# // HOTÉIS

## HOTELS

Engenharia aliada ao design. Os serviços do Grupo Ramos Ferreira são pautados pela qualidade e excelência e reconhecidos pelos diversos prêmios que receberam ao longo dos anos. Com um acompanhamento próximo aos seus clientes desde o projeto ao serviço de manutenção, o Grupo procura sempre soluções para os diversos desafios, tornando as preocupações do presente nas oportunidades do futuro.

Engineering allied to design. The services of the Ramos Ferreira Group are guided by quality and excellence and are highlighted by the numerous awards that the Group have received over the years. With close follow-up to its clients from design to maintenance service, the Group always seeks solutions to the various challenges, turning the concerns of the present into the opportunities of the future.

// Eco Resort Sundy Beach  
// Eco Resort Sundy Beach

# HOTEL AFRICANA // AFRICANA HOTEL



ANO DE CONCLUSÃO // 2018  
CONCLUSION YEAR // 2018

CLIENTE // MRG  
CLIENT // MRG

SERVIÇOS // Projeto e Consultoria | Instalações Especiais  
SERVICES // Project and Consultancy | MEP Installations

ÁREAS DE COMPETÊNCIA PERFORMANCE AREAS





## ECO RESORT SUNDY BEACH // ECO RESORT SUNDY BEACH



S. TOMÉ E PRÍNCIPE SÃO TOMÉ AND PRÍNCIPE

ANO DE CONCLUSÃO // 2017  
CONCLUSION YEAR // 2017

CLIENTE // Mota-Engil África  
CLIENT // Mota-Engil África

SERVIÇOS // Instalações Especiais  
SERVICES // MEP Installations

ÁREAS DE COMPETÊNCIA PERFORMANCE AREAS





ARGÉLIA ALGERIA

**DESIGNAÇÃO DA OBRA //** CET TIPAZA

DESCRIPTION // CET TIPAZA

**ANO DE CONCLUSÃO //** 2017

CONCLUSION YEAR // 2017

**CLIENTE //** ACA

CLIENT // ACA

**SERVIÇOS //** Instalações Especiais

SERVICES // MEP Installations

**ÁREAS DE COMPETÊNCIA PERFORMANCE AREAS**





GHANA GHANA

**DESIGNAÇÃO DA OBRA // SIKA TOWERS - LAMPSEY CENTER - PROJETO DE EXECUÇÃO MEP - GHANA**

**DESCRIPTION // SIKA TOWERS - LAMPSEY CENTER - DESIGN**

**ANO DE CONCLUSÃO // 2016**

**CONCLUSION YEAR // 2016**

**CLIENTE // SIDALCO LIMITED**

**CLIENT // SIDALCO LIMITED**

**SERVIÇOS // Projeto e Consultoria**

**SERVICES // Project and Consultancy**

**ÁREAS DE COMPETÊNCIA PERFORMANCE AREAS**





GHANA GHANA

**DESIGNAÇÃO DA OBRA //** HOTEL MARRIOT GHANA

DESCRIPTION // MARRIOT HOTEL - GHANA

**ANO DE CONCLUSÃO //** 2017

CONCLUSION YEAR // 2017

**CLIENTE //** AHL – African Hospitality

CLIENT // AHL – African Hospitality

**SERVIÇOS //** Instalações Especiais

SERVICES // MEP Installations

**ÁREAS DE COMPETÊNCIA PERFORMANCE AREAS**





MARROCOS MOROCCO

DESIGNAÇÃO DA OBRA // FOUR SEASONS  
DESCRIPTION // FOUR SEASONS HOTEL

ANO DE CONCLUSÃO // 2009  
CONCLUSION YEAR // 2009

CLIENTE // Casais  
CLIENT // Casais

SERVIÇOS // Instalações Especiais  
SERVICES // MEP Installations

ÁREAS DE COMPETÊNCIA PERFORMANCE AREAS





 PORTUGAL PORTUGAL

**DESIGNAÇÃO DA OBRA** // HOTEL APARTAMENTOS HILTON - CONRAD QUINTA DO LAGO

**DESCRIPTION** // HILTON HOTEL - CONRAD QUINTA DO LAGO

**ANO DE CONCLUSÃO** // 2012

**CONCLUSION YEAR** // 2012

**CLIENTE** // Imocom

**CLIENT** // Imocom

**SERVIÇOS** // Instalações Especiais

**SERVICES** // MEP Installations

**ÁREAS DE COMPETÊNCIA** PERFORMANCE AREAS







PORTUGAL PORTUGAL

**DESIGNAÇÃO DA OBRA //** HOTEL MEMMO BALEEIRA - SAGRES  
**DESCRIPTION //** MEMMO BALEEIRA HOTEL - SAGRES

**ANO DE CONCLUSÃO //** 2008  
**CONCLUSION YEAR //** 2008

**CLIENTE //** Constructora San José  
**CLIENT //** Constructora San José

**SERVIÇOS //** Instalações Especiais  
**SERVICES //** MEP Installations

**ÁREAS DE COMPETÊNCIA PERFORMANCE AREAS**





PORTUGAL PORTUGAL

**DESIGNAÇÃO DA OBRA // CLUB HOUSE - MONTE SANTO RESORT - CARVOEIRO**

DESCRIPTION // CLUB HOUSE - CARVOEIRO

**ANO DE CONCLUSÃO // 2008**

CONCLUSION YEAR // 2008

**CLIENTE // Imocom**

CLIENT // Imocom

**SERVIÇOS // Instalações Especiais**

SERVICES // MEP Installations

**ÁREAS DE COMPETÊNCIA PERFORMANCE AREAS**





PORTUGAL PORTUGAL

DESIGNAÇÃO DA OBRA // HOTEL CASCATAS - VILAMOURA  
DESCRIPTION // CASCATAS HOTEL - VILAMOURA

ANO DE CONCLUSÃO // 2008  
CONCLUSION YEAR // 2008

CLIENTE // Imocom  
CLIENT // Imocom

SERVIÇOS // Instalações Especiais  
SERVICES // MEP Installations

ÁREAS DE COMPETÊNCIA PERFORMANCE AREAS





 PORTUGAL PORTUGAL

**DESIGNAÇÃO DA OBRA //** HOTEL METRO SOL  
**DESCRIPTION //** METRO SOL HOTEL

**ANO DE CONCLUSÃO //** 2009  
**CONCLUSION YEAR //** 2009

**CLIENTE //** Constructora San José  
**CLIENT //** Constructora San José

**SERVIÇOS //** Instalações Especiais  
**SERVICES //** MEP Installations

**ÁREAS DE COMPETÊNCIA PERFORMANCE AREAS**



 PORTUGAL PORTUGAL

**DESIGNAÇÃO DA OBRA //** NOVOTEL VERMAR - PÓVOA DO VARZIM  
**DESCRIPTION //** NOVOTEL VERMAR - PÓVOA DO VARZIM

**ANO DE CONCLUSÃO //** 2006  
**CONCLUSION YEAR //** 2006

**CLIENTE //** Novotel Vermar  
**CLIENT //** Novotel Vermar

**SERVIÇOS //** | Instalações Especiais  
**SERVICES //** MEP Installations

**ÁREAS DE COMPETÊNCIA PERFORMANCE AREAS**





PORTUGAL PORTUGAL

**DESIGNAÇÃO DA OBRA //** HOTEL IPANEMA PORTO  
**DESCRIPTION //** IPANEMA PORTO HOTEL

**ANO DE CONCLUSÃO //** 1983  
**CONCLUSION YEAR //** 1983

**CLIENTE //** R. O. Dórey  
**CLIENT //** R. O. Dórey

**SERVIÇOS //** Instalações Especiais  
**SERVICES //** MEP Installations

**ÁREAS DE COMPETÊNCIA PERFORMANCE AREAS**



PORTUGAL PORTUGAL

**DESIGNAÇÃO DA OBRA //** HOTEL IPANEMA PARK - PORTO  
**DESCRIPTION //** IPANEMA PARK HOTEL - PORTO

**ANO DE CONCLUSÃO //** 1990  
**CONCLUSION YEAR //** 1990

**CLIENTE //** R. O. Dórey  
**CLIENT //** R. O. Dórey

**SERVIÇOS //** Projeto e Consultoria | Instalações Especiais  
**SERVICES //** Project and Consultancy | MEP Installations

**ÁREAS DE COMPETÊNCIA PERFORMANCE AREAS**







**// OBRAS  
MONUMENTAIS**  
MONUMENTAL WORKS

O Grupo Ramos Ferreira tem um vasto portefólio de obras monumentais e arquitetónicas. Focado no objetivo de manter satisfeitos e fidelizados os seus clientes, promove sempre o diálogo entre a arquitetura, o design e as artes...

Ramos Ferreira Group has a broad portfolio of monumental and architectural works. Focused on the goal of maintaining the customers satisfied and loyal, the Group promote dialogue between architecture, design and the arts...

// Muralhas de Óbidos  
// Óbidos Defensive Wall



## MURALHAS DE ÓBIDOS // ÓBIDOS DEFENSIVE WALL



PORTUGAL PORTUGAL

ANO DE CONCLUSÃO // 2005  
CONCLUSION YEAR // 2005

CLIENTE // C. M. Óbidos  
CLIENT // C. M. Óbidos

SERVIÇOS // Instalações Especiais  
SERVICES // MEP Installations

ÁREAS DE COMPETÊNCIA PERFORMANCE AREAS







PORTUGAL PORTUGAL

**DESIGNAÇÃO DA OBRA //** MUSEU MACHADO CASTRO - COIMBRA

**DESCRIPTION //** MUSEUM MACHADO DE CASTRO

**ANO DE CONCLUSÃO //** 2009

**CONCLUSION YEAR //** 2009

**CLIENTE //** Edifer

**CLIENT //** Edifer

**SERVIÇOS //** Instalações Especiais

**SERVICES //** MEP Installations

**ÁREAS DE COMPETÊNCIA PERFORMANCE AREAS**





 PORTUGAL PORTUGAL

**DESIGNAÇÃO DA OBRA //** PORTAS E EDIFÍCIO DA CÂMARA MUNICIPAL DE ESTREMOZ  
**DESCRIPTION //** C.M. ESTREMOZ GATES AND BUILDING

**ANO DE CONCLUSÃO //** 2006  
**CONCLUSION YEAR //** 2006

**CLIENTE //** C. M. Estremoz.  
**CLIENT //** C. M. Estremoz

**SERVIÇOS //** Instalações Especiais  
**SERVICES //** MEP Installations

**ÁREAS DE COMPETÊNCIA PERFORMANCE AREAS**



 PORTUGAL PORTUGAL

**DESIGNAÇÃO DA OBRA //** IGREJA DE S. FRANCISCO  
**DESCRIPTION //** S. FRANCISCO CHURCH

**ANO DE CONCLUSÃO //** 2017  
**CONCLUSION YEAR //** 2017

**CLIENTE //** Ferreira BuildPower  
**CLIENT //** Ferreira BuildPower

**SERVIÇOS //** Instalações Especiais  
**SERVICES //** MEP Installations

**ÁREAS DE COMPETÊNCIA PERFORMANCE AREAS**





PORTUGAL PORTUGAL

**DESIGNAÇÃO DA OBRA //** CASTELO DE PENELA  
**DESCRIPTION //** PENELA CASTLE

**ANO DE CONCLUSÃO //** 2005  
**CONCLUSION YEAR //** 2005

**CLIENTE //** Lourenço Simões e Reis  
**CLIENT //** Lourenço Simões e Reis

**SERVIÇOS //** Instalações Especiais  
**SERVICES //** MEP Installations

**ÁREAS DE COMPETÊNCIA PERFORMANCE AREAS**



PORTUGAL PORTUGAL

**DESIGNAÇÃO DA OBRA //** MOSTEIRO DO LORVÃO  
**DESCRIPTION //** LORVÃO MONASTERY

**ANO DE CONCLUSÃO //** 2002  
**CONCLUSION YEAR //** 2002

**CLIENTE //** IPPAR  
**CLIENT //** IPPAR

**SERVIÇOS //** | Instalações Especiais  
**SERVICES //** MEP Installations

**ÁREAS DE COMPETÊNCIA PERFORMANCE AREAS**





# // INFRAESTRUTURAS INFRASTRUCTURES

Disposto a enfrentar novos desafios, o Grupo Ramos Ferreira está próximo dos seus clientes. Desta forma, adapta-se às tecnologias na área das infraestruturas, contribuindo com flexibilidade, rigor e qualidade na construção de bases sólidas de uma sociedade próspera e sustentável.

Always ready for new challenges, we are where our customers are. Ramos Ferreira Group adapts itself to the latest technologies in the area of infrastructures, seeking to contribute with its expertise, precision and flexibility, in order to build solid foundations for a prosperous and sustainable society.

// ESTÁDIO DE CORUCHE  
// CORUCHE STADIUM



## STEP – STATION D'ÉPURATION – CONSTANTINE STEP – WASTEWATER TREATMENT PLANT – CONSTANTINE



ARGÉLIA ALGERIA

ANO DE CONCLUSÃO // 2017  
CONCLUSION YEAR // 2017

CLIENTE // Teixeira Duarte  
CLIENT // Teixeira Duarte

SERVIÇOS // Instalações Especiais  
SERVICES // MEP Installations

ÁREAS DE COMPETÊNCIA PERFORMANCE AREAS





## ESTÁDIO DE CORUCHE CORUCHE STADIUM



PORTUGAL PORTUGAL

ANO DE CONCLUSÃO // 2005

CONCLUSION YEAR // 2005

CLIENTE // C. M. Coruche

CLIENT // C. M. Coruche

SERVIÇOS // Instalações Especiais

SERVICES // MEP Installations

ÁREAS DE COMPETÊNCIA PERFORMANCE AREAS





ANGOLA ANGOLA

**DESIGNAÇÃO DA OBRA //** REDE DE TERRAS EDIFÍCIO ALVALADE  
**DESCRIPTION //** GROUNDING SYSTEM OF THE ALVALADE BUILDING

**ANO DE CONCLUSÃO //** 2016  
**CONCLUSION YEAR //** 2016

**CLIENTE //** Lena Construções  
**CLIENT //** Lena Construções

**SERVIÇOS //** Instalações Especiais  
**SERVICES //** MEP Installations

**ÁREAS DE COMPETÊNCIA PERFORMANCE AREAS**



PORTUGAL PORTUGAL

**DESIGNAÇÃO DA OBRA //** PARQUE ESTACIONAMENTO SUBTERRÂNEO - PÓVOA DE VARZIM  
**DESCRIPTION //** UNDERGROUND PARKING - PÓVOA DE VARZIM

**ANO DE CONCLUSÃO //** 2008  
**CONCLUSION YEAR //** 2008

**CLIENTE //** Monteadriano  
**CLIENT //** Monteadriano

**SERVIÇOS //** Instalações Especiais  
**SERVICES //** MEP Installations

**ÁREAS DE COMPETÊNCIA PERFORMANCE AREAS**







PORTUGAL PORTUGAL

**DESIGNAÇÃO DA OBRA // IC6 - CATRAIA DOS POÇOS**

**DESCRIPTION // IC6 - CATRAIA DOS POÇOS**

**ANO DE CONCLUSÃO // 2010**

**CONCLUSION YEAR // 2010**

**CLIENTE // Obrecol / Ramalho Rosa Cobetar**

**CLIENT // Obrecol / Ramalho Rosa Cobetar**

**SERVIÇOS // Consultoria | Instalações Especiais**

**SERVICES // Consultancy | MEP Installations**

**ÁREAS DE COMPETÊNCIA PERFORMANCE AREAS**









GRUPO

**Ramos Ferreira**

Embrace the future

